



## MALADIE CORONARIENNE



### Faits sur le cœur & Système circulatoire

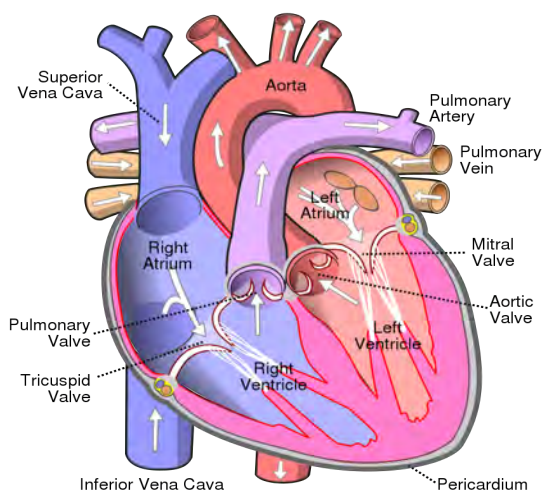
- Bien qu'il ne soit qu'un peu plus grand qu'un poing, chaque jour, le cœur humain se dilate et se contracte en moyenne environ 100 000 fois et pompe environ 2 000 gallons (7 571 litres) de sang dans tout le vaste système circulatoire du corps.
- Si le réseau de vaisseaux sanguins du système circulatoire était disposé de bout en bout, il s'étendrait sur une distance approximativement équivalente à 60 000 miles ou plus de deux fois autour de la terre.
- Sur une période de 70 ans, le cœur bat plus de 2,5 milliards de fois.

Les faits ci-dessus sur la charge de travail extraordinaire du cœur soulignent l'importance de garder votre cœur en bonne santé et exempt de maladie, en particulier la maladie coronarienne (CAD). Il existe peu de pompes mécaniques fabriquées par l'homme qui correspondent à la durabilité et à la fiabilité du cœur. Néanmoins, nous sommes sujets aux événements de maladie cardio-vasculaire (CVD) tels que les crises cardiaques et les courses attribuables à la coronaropathie, avec des événements liés à la MCV représentant un tiers des décès dans le monde.

### Connaître la différence dans les maladies cardiovasculaires et les maladies

Il y a plus qu'un peu de confusion conceptuelle concernant les conditions et les maladies liées à la santé cardiovasculaire et ce qu'elles signifient. Les trois qui sont particulièrement déroutants parce qu'ils sont utilisés indifféremment sont les maladies cardiovasculaires, les maladies cardiaques et les maladies coronariennes.

- Les maladies cardiovasculaires (MCV) désignent les affections et les maladies associées au cœur et aux vaisseaux sanguins, y compris l'angine de poitrine, les anévrismes de l'aorte, la cardiomyopathie, la cardite (p. ex. endocardite, myocardite), les maladies cérébrovasculaires, les maladies cardiaques congénitales, les maladies coronariennes, les crises cardiaques, l'hypertension artérielle et les accidents vasculaires cérébraux.
- Les maladies cardiaques désignent les affections et les maladies affectant spécifiquement la structure et la fonction du cœur, la CORONA étant la plus courante. L'expression « maladie cardiaque » est fréquemment et incorrectement utilisée pour signifier cad.
- La coronaropathie pathologique (DAO), également connue sous le nom de maladie coronarienne (CHD) est une maladie où les artères coronaires (c'est-à-dire les artères fournissant du sang au cœur) deviennent durcies et rétrécies causées par l'athérosclérose (une forme d'artériosclérose ou durcissement général des vaisseaux sanguins), un processus par lequel il y a une accumulation de plaque à l'intérieur de l'intima tunica, qui est la couche la plus interne des artères composée de couche de cellules endothéliales entourant le sang comme circule à travers les artères.





## MALADIE CORONARIENNE



### Faits sur CAD

- Forme la plus courante de maladie cardiaque aux États-Unis, au Canada et dans le monde.
  - L'une des principales causes de décès aux États-Unis, au Canada et dans le monde.
  - L'athérosclérose est une cause primaire de DAO et une principale cause de mortalité et de morbidité globalement.
  - L'athérosclérose est une cause primaire de DAO et une principale cause de mortalité et de morbidité globalement.
  - Les signes et symptômes comprennent une crise cardiaque, un arrêt cardiaque, des douleurs thoraciques (angine de poitrine), un essoufflement (dyspnée), de la fatigue
- Les heures supplémentaires affaiblissent le muscle cardiaque, ce qui entraîne des arythmies, un arrêt cardiaque, un choc cardiogénique et une insuffisance cardiaque.
  - Comme l'hypertension artérielle, la coronaropathie est également un « tueur silencieux » parce que de nombreuses personnes peuvent ne pas avoir de symptômes jusqu'à ce qu'elles éprouvent une crise cardiaque.
  - En ce qui concerne les événements coronaires (p. ex., infarctus du myocarde/crise cardiaque et décès) associés à la coronaropathie, environ 635 000 personnes subissent une première crise cardiaque et 300 000 personnes subissent une crise cardiaque récurrente chaque année.

### CAD Facteurs de risque

Les facteurs de risque modifiables associés à la coronaropathie sont les suivants et sont les mêmes que les facteurs de risque associés à l'athérosclérose :

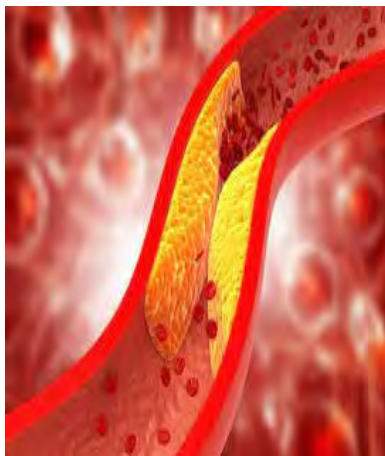
- Taux sanguins élevés de cholestérol à lipoprotéines de basse densité (LDL)
- Taux sanguins élevés de lipoprotéine a
- Faible taux sanguin de lipoprotéines de haute densité (HDL) cholestérol
- Diabète sucré (en particulier de type 2)
- Tabagisme
- Obésité
- Inactivité physique
- Niveau élevé d'apoprotéine B (apo B)
- Taux sanguins élevés de protéine C réactive (CRP)

### Les facteurs de risque non modifiables de la coronaropathie comprennent :

- **Âge** - La prévalence augmente après l'âge de 35 ans chez les hommes et les femmes, où le risque à vie de développer une coronaropathie après l'âge de 40 ans est de 49 % chez les hommes et de 32 % chez les femmes
- **Sexe** - Hommes à risque accru par rapport aux femmes
- **Origine ethnique** : Les Noirs, les Hispaniques, les Latinos et les Asiatiques du Sud-Est sont exposés à un risque accru de morbidité et de mortalité attribuables à la coronaropathie
- **Antécédents familiaux** – Les personnes ayant des antécédents familiaux de développement de la coronaropathie avant l'âge de 55 ans courent un risque accru de mortalité par coronaropathie.



## MALADIE CORONARIENNE



### Strauss Heartdrops® - Atherosclerosis & AGE

- L'athérosclérose, un cachet de DAO, est une maladie chronique artère-occlusive et pro-inflammatoire caractérisée par les lésions athérosclérotiques calcifiées (c.-à-d., plaque calcifiée) dans les artères coronaires, ayant pour résultat le durcissement et le rétrécissement des artères, la sévérité dont est mesurée par un essai de calcium d'artère coronaire (CAC).
- En même temps, l'extrait âgé d'ail (ÂGE) trouvé dans Strauss Heartdrops est devenu un cachet en traitant, en empêchant et en gérant l'athérosclérose®, de ce fait, étant cardioprotective contre le DAO.
- L'ÂGE contient un certain nombre d'acides aminés soufre-contenants biologiquement actifs, tels que la S-allylcystéine (SAC), la S-1-propénylcystéine (S1PC) et la S-allylmercaptocystéine (SAMC) documentées pour améliorer l'athérosclérose par leurs propriétés anti-inflammatoires et antioxydantes.

En ce qui concerne l'athérosclérose comme mécanisme d'action pour la CORONAR, un corps convaincant de la recherche une fois pris ensemble a démontré que l'AGE et ses composés contenant du soufre servent à :

1. Ralentir et réduire la progression de la calcification de l'artère coronaire
2. Réduire et régresser la plaque à faible atténuation (c.-à-d. plaque grasse non calcifiée)
3. Atténuer l'inflammation artérielle modérée ou sévère
4. Réduire le stress oxydatif lié aux artères
5. Prévenir l'agrégation plaquettaire conduisant à des caillots sanguins artériels qui augmentent le risque de crises cardiaques et d'accidents vasculaires cérébraux
6. Réduire la coronaropathie et les facteurs de risque liés à la crise cardiaque tels que les cytokines pro-inflammatoires (par exemple, protéine C réactive/CRP, facteur de nécrose tumorale alpha, interleukine-1 et -6) même chez ceux qui sont à risque cardiovasculaire et qui souffrent déjà d'hypertension, d'hyperlipidémie, d'hyperglycémie, de diabète/résistance à l'insuline et de syndrome métabolique.

### Autres ingrédients médicinaux dans Strauss Heartdrops®

In addition to AGE, **Strauss Heartdrops®** contient un mélange de six autres ingrédients médicinaux qui agissent en synergie les uns avec les autres et AGE pour contrer la coronaropathie en ayant un effet direct et positif sur l'athérosclérose des manières suivantes:

- **Hawthorn Fruit, Flower, Leaf** - Abaisse l'hypertension artérielle, réduit le cholestérol LDL, réduit le stress oxydatif dans les artères
- **European Mistletoe Leaf** – Réduit l'inflammation vasculaire, réduit la pression artérielle
- **Motherwort** – Réduit la pression artérielle, prévient les caillots sanguins, réduit l'agrégation plaquettaire
- **Cayenne Fruit** – Réduit la pression artérielle
- **Bilberry Leaf** - Prévient l'oxydation du cholestérol LDL, prévient l'accumulation de plaque dans les artères coronaires, prévient les caillots sanguins, équilibre la pression artérielle
- **White Willow Bark** – Réduit l'inflammation, aide à prévenir la coagulation du sang



## MALADIE CORONARIENNE

### Strauss Heartdrops® - Arterial Health & Support

- Le cœur humain est une pompe phénoménalement puissante qui fournit du sang frais oxygéné et riche en nutriments à chaque cellule, tissu et organe du corps. Il est paradoxalement durable et capable d'une charge de travail soutenue, mais vulnérable et sensible à la CAO.
- La coronaropathie est une conséquence directe de l'athérosclérose, un processus de maladie inflammatoire impliquant l'accumulation progressive de plaque prenant la forme de lésions chargées de lipides (athérome) sur les parois internes des artères coronaires.
- La CAO contribue au vieillissement prématuré des artères qui à son tour accélère le vieillissement des cellules, des tissus, des organes et des systèmes organiques du corps
- Si votre santé artérielle est compromise par la coronaropathie, votre santé globale est compromise en ce que la coronaropathie inhibe l'administration de sang oxygéné et de nutriments qui donnent la vie dans tout le corps via les artères.
- Vous n'êtes en aussi bonne santé et aussi vieux que vos artères.
- **Strauss Heartdrops®** promouvoir la santé artérielle en fournissant un soutien global pour la structure et la fonction appropriées de vos artères.

### Prévention, traitement et prise en charge de la CORONAR

En ce qui concerne la prévention, le traitement et la gestion de la coronaropathie (c.-à-d. durcissement et rétrécissement des artères coronaires causées par la plaque calcifiée), l'ÂGE, une composante importante et substantielle de **Strauss Heartdrops®**, a été démontré comme suit :



- **Anti-inflammatoire** (réduit l'inflammation associée à des dommages artériels)
- **Anti-athérosclérotique** (ralentit la progression de l'athérosclérose)
- **Anti-athérogène** (prévient la formation d'athérome artériel/plaques)
- **Anti-fibrinolytique** (prevents blood clots and their blocking of arterial blood flow)
- **Anti-plaquettaire** (empêche l'agrégation plaquettaire conduisant à la formation de caillots sanguins dans les artères en raison de dommages artériels)
- **Anti-hyperlipidémique** (réduit les taux de lipides dans le sang)
- **Anti-hyperglycémique** (abaisse les niveaux élevés de glucose sanguin)
- **Anti-oxidant** (empêche les dommages de radical libre/oxydant à LDL dans l'intima des cellules endothéliales couvrant la surface luminale des artères)
- **Anti-hypertenseur** (prévient et abaisse l'hypertension artérielle, un facteur de risque de coronaropathie).

Références disponibles sur demande. © Droit d'auteur 2023 Strauss Naturals Ltd. Tous droits réservés.

**Avertissement:** Les informations contenues dans cet article sont à des fins éducatives uniquement. Il n'est pas destiné à remplacer le diagnostic, le traitement ou les conseils d'un professionnel de la santé qualifié et agréé. Les faits présentés ne sont offerts qu'à titre d'information, et personne ne doit en aucun cas en déduire que nous pratiquons la médecine. Demandez l'avis d'un professionnel de la santé pour une application appropriée de ce matériel à une situation spécifique. Aucune déclaration dans cet article ou sur notre site Web n'a été évaluée par la Food and Drug Administration. Tout produit mentionné ou décrit dans cet article ou sur notre site Web n'est pas destiné à diagnostiquer, traiter, guérir ou prévenir une maladie.