



STRAUSS
N A T U R A L S
E D U C A T I O N | S E R I E S

Se sentir mieux avec Strauss.

MANUEL MAÎTRE DE CONNAISSANCES PRODUIT



© COPYRIGHT 2024 STRAUSS NATURALS LTD. TOUS DROITS RÉSERVÉS.

*LES INFORMATIONS CONTENUES DANS CE DOCUMENT SONT UNIQUEMENT À DES FINS ÉDUCATIVES. IL N'EST PAS DESTINÉ À REMPLACER LE DIAGNOSTIC, LE TRAITEMENT OU LES CONSEILS D'UN PROFESSIONNEL DE LA SANTÉ QUALIFIÉ ET AGRÉÉ. LES FAITS PRÉSENTÉS NE SONT OFFERTS QU'À TITRE D'INFORMATION, ET NON DE CONSEILS MÉDICAUX, ET PERSONNE NE DOIT EN AUCUN CAS DÉDUIRE QUE NOUS PRATIQUONS LA MÉDECINE. DEMANDEZ L'AVIS D'UN PROFESSIONNEL DE LA SANTÉ POUR UNE APPLICATION APPROPRIÉE DE CE MATÉRIEL À TOUTE SITUATION SPÉCIFIQUE. AUCUNE DÉCLARATION DANS LE PRÉSENT DOCUMENT OU SUR NOTRE SITE WEB N'A ÉTÉ ÉVALUÉE PAR LA FOOD AND DRUG ADMINISTRATION. TOUT PRODUIT MENTIONNÉ OU DÉCRIT DANS LES PRÉSENTES OU SUR NOTRE SITE WEB N'EST PAS DESTINÉ À DIAGNOSTIQUER, TRAITER, GUÉRIR OU PRÉVENIR UNE MALADIE.

Table des matières

Histoire de la famille Strauss.....	4
Maladie cardiovasculaire.....	5
Essais cliniques.....	8
Strauss Heartdrops®.....	11
Strauss CardioCalm Drops™.....	20
Strauss Kidney & Blood Pressure Drops™.....	24
Strauss Prostate Drops™.....	32
Strauss Bladder Drops™.....	39
Strauss Menopause Drops™.....	47
Strauss Woman’s Wonder Drops.....	67
Strauss ColdStorm Drops®.....	81
Strauss Travel Bug Drops®.....	83
Strauss Immune Plus Drops™.....	87
Merchandising et placement de catégorie.....	92
Contactez-nous.....	93

Tout le matériel éducatif Strauss est disponible à l’adresse
strausslearn.ca/

Strauss Naturals - Une entreprise familiale

- Une tradition de confiance depuis 1980. Entreprise canadienne à Kamloops, en Colombie-Britannique.
- Les désormais célèbres gouttes® d’amour Strauss ont été créées pour Jim Strauss Sr. en 1980 après qu’il ait subi une crise cardiaque. Il y a plus de 40 ans, Jim et son fils Peter ont développé Heartdrops® à partir des connaissances acquises par des générations d’herboristes familiaux. Jim n’a jamais subi de chirurgie cardiaque. Il n’a jamais pris de médicaments pharmaceutiques et travaillé pendant encore 25 ans.
- Strauss Heartdrops® reste la formule phare et aide des milliers de personnes à améliorer leur circulation, à augmenter leur énergie et à retrouver la santé.
- Les quatre formules originales vieilles de plusieurs siècles sont de retour à la demande générale – gouttes cardio calmes, chutes de pression rénale et artérielle, gouttes de prostate et gouttes de vessie. Tous sont très efficaces et comportent la même garantie de remboursement de satisfaction à 100%.
- Toutes les formules Strauss sont holistiques et utilisent des herbes synergiques.
- Testé à l’origine par la méthode organoleptique de la famille Strauss pour garantir l’utilisation de la plus haute qualité d’ingrédients pour une efficacité maximale.
- Nos méthodes d’extraction uniques nous permettent de capturer non seulement les composés à base de plantes clés étudiés dans la recherche clinique, mais aussi le spectre complet de composants moins connus ou même non découverts qui travaillent ensemble de manière holistique pour fournir les résultats que vous recherchez dans une préparation à base de plantes. Les produits sont testés en laboratoire par des tiers pour leur résistance et leur pureté.
- Nos marques haut de gamme sont fabriquées dans nos installations certifiées BPF, sous licence canadienne de la DPSNSO et inspectées par l’USFDA.



**Fondateurs,
Jim Strauss Sr.
& Peter Strauss**

Maladie cardiovasculaire

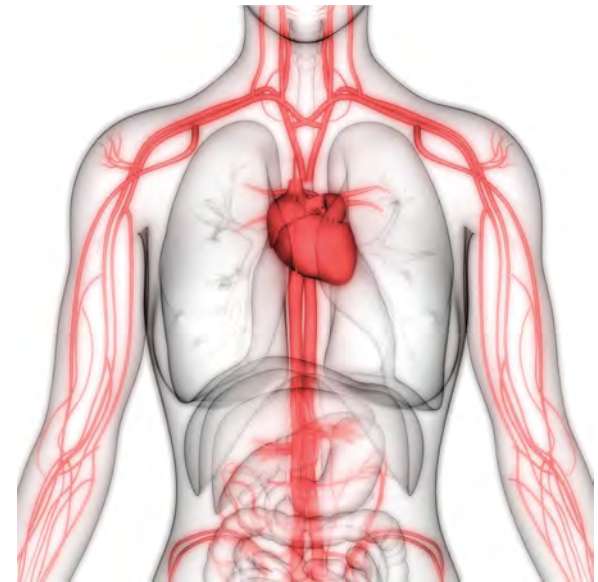
- Les maladies cardiaques et les accidents vasculaires cérébraux sont #1 et #3 causes de décès chez les Canadiens et les Américains, causant plus de décès que tous les types de cancer combinés.
- Les maladies cardiaques demeurent #1 cause d'hospitalisation et de consommation de médicaments sur ordonnance
- Les maladies cardiaques et les accidents vasculaires cérébraux sont appelés « tueurs silencieux » parce que le premier symptôme ou signe, dans la majorité des cas, est un événement fatal
- Les femmes courent maintenant un risque plus élevé de mourir d'une maladie cardiaque que les hommes
- La principale cause de développement des maladies cardiaques et des accidents vasculaires cérébraux est directement liée à;
 - stress
 - toxicité des métaux lourds
 - Consommation de sucre
 - gras trans
 - habitudes alimentaires généralement mauvaises
 - Choix de style de vie
 - manque de circulation



En bref, la maladie cardiovasculaire est initiée par une augmentation du cholestérol et son oxydation ultérieure entraînant une lésion de la paroi artérielle. Le corps réagit à la blessure avec une réponse inflammatoire conçue pour éliminer le cholestérol de la paroi artérielle. Ce processus devient dérégulé et potentialise finalement la progression du dépôt de cholestérol et la formation de plaque vulnérable, exposant un individu à un risque accru de rupture de plaque et de crise cardiaque ou d'accident vasculaire cérébral subséquent.

Maladies cardiovasculaires – Vaisseaux sanguins

- La maladie cardiaque est une maladie des vaisseaux sanguins du cœur, appelés artères coronaires, qui fournissent au muscle cardiaque de l'oxygène et des nutriments vitaux.
- Si le flux sanguin est restreint ou bloqué par les artères coronaires; De graves dommages au muscle cardiaque se produisent souvent, ce qui entraîne une crise cardiaque
- Dans la majorité des cas, la condition qui bloque l'approvisionnement en sang et en oxygène est l'athérosclérose
- L'athérosclérose est causée par une accumulation de plaque contenant du cholestérol calcifié, des corps gras, des amas plaquettaires de globules blancs, des déchets cellulaires et une inflammation
- Ces dépôts se trouvent sur les parois internes des artères
- Dans le cas d'un accident vasculaire cérébral, c'est un vaisseau sanguin dans le cou ou le cerveau qui est bloqué, au lieu d'un vaisseau sanguin du cœur
- Notre objectif principal devrait être de prévenir les décès prématurés
- L'un de nos plus gros problèmes est que nos artères nous font défaut
- Une circulation sanguine saine encourage tous les systèmes du corps à fonctionner efficacement



Maladie cardiovasculaire - Signes de danger avant ou pendant la crise cardiaque

Femme

- Étourdissements, vertiges, évanouissements
- Pression / douleur dans le haut du dos ou la poitrine
- Anxiété/stress émotionnel ou transpiration
- Nausées/vomissements
- SOB (essoufflement)
- Fatigue inhabituelle
- Douleur dans les bras, le cou, la mâchoire ou l'estomac

Facteurs de risque de maladie du cœur et d'accident vasculaire cérébral

- Manger moins de 5 portions de fruits et légumes par jour
- Sucre
- Chlorure de sodium
- Tabagisme
- Manque d'exercice
- Surpoids ou obésité
- Hypertension artérielle, cholestérol oxydé, diabète et stress
- La prévention des facteurs de risque réduit les risques de décès par maladie cardiaque et accident vasculaire cérébral de 88 %

Hommes

- Symptômes apparaissant généralement après un effort physique
- Douleur dans les bras, le cou, la mâchoire ou l'estomac
- Sueurs froides ou nausées
- Pression thoracique ou douleur

Perdre la bataille: pourquoi l'alimentation et l'exercice ne suffisent pas

- Environ 10 millions de tonnes de produits chimiques toxiques sont rejetées dans notre environnement par les industries chaque année
- Pratiques agricoles conventionnelles
- Pesticides et herbicides
- Stéroïdes, hormones, antibiotiques
- Aliments OGM
- Eau
- Stress des temps modernes
- Une alimentation riche en acides gras trans, en glucides raffinés et en sucre pousse le corps à créer des produits chimiques inflammatoires

Essais cliniques

Sélectionnez un minimum d'un test pour établir la ligne de base, puis testez à nouveau après 90 jours à 7,5 ml par jour

Essais cliniques

- Fraction d'éjection du VG (échocardiogramme)
- Score de calcium coronaire (scintigraphie cardiaque)
- Scintigraphie de l'artère carotide (échographie)

Tests sanguins

- Myéloperoxydase (MPO)

La myéloperoxydase (MPO) est un marqueur vasculaire spécifique pré-événement qui mesure la réponse de votre corps aux dommages dans les parois de vos artères et la formation subséquente de plaque vulnérable qui est sujette à la rupture.

En savoir plus sur les tests scientifiques chez www.clevelandheartlab.com/providers/the-science/

Myeloperoxidase (MPO)

CPT Code **83876**

Sample Type **EDTA Plasma**

Order Code **C133**

Tube Type **Lavender Top**

Description

MPO is a white blood cell-derived inflammatory enzyme and measures disease activity from the luminal aspect of the arterial wall.

Briefly, when the artery wall is damaged, or inflamed, MPO is released by invading white blood cells where it accumulates¹. MPO mediates the vascular inflammation that propagates plaque formation² and activates protease cascades that are linked to plaque vulnerability³. White blood cell activation in the bloodstream, in response to luminal injury of the artery wall including fissures, erosions or a degrading collagen cap, leads to MPO release in the bloodstream. This combination of detrimental effects demonstrates that MPO is actively involved in the progression of atherosclerosis. The Cleveland HeartLab MPO test measures free MPO in the bloodstream.

Clinical Use

The MPO test may be performed on individuals with multiple risk factors for cardiovascular disease, or those with established disease.

Clinical Significance

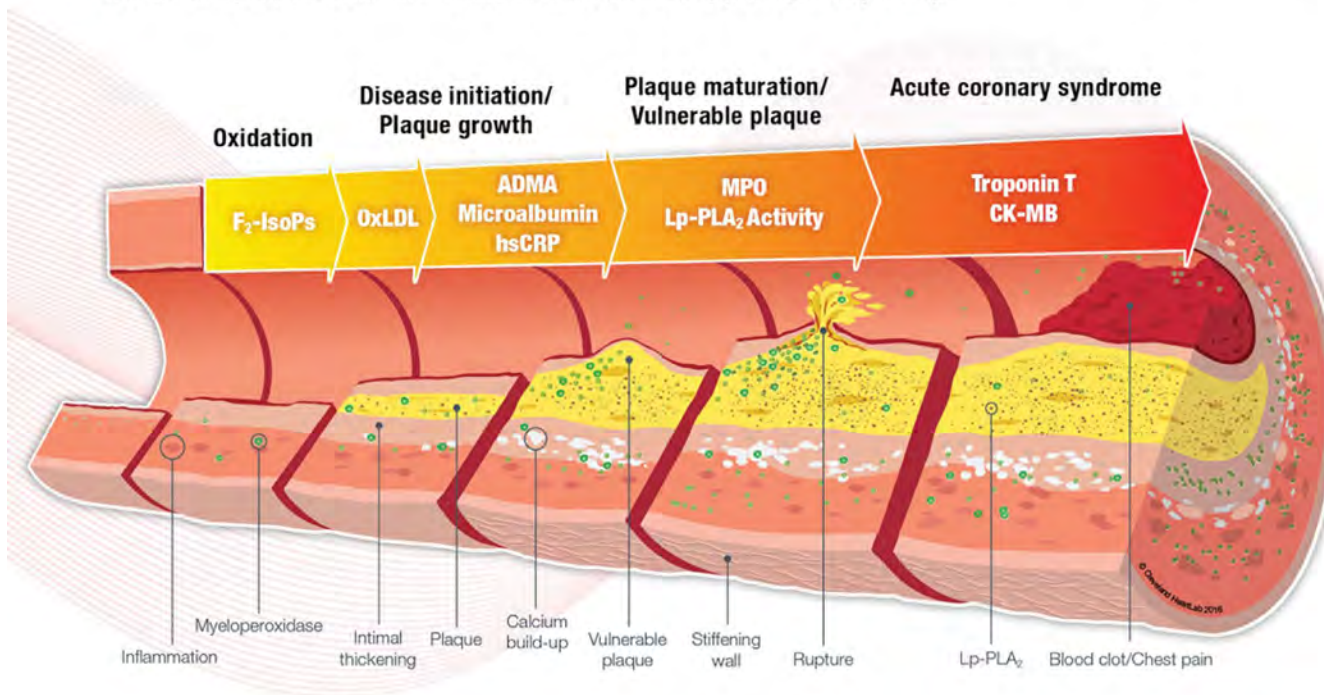
- Elevated MPO levels predict the risk of heart disease in subgroups otherwise associated with low risk^{4,5}.
- Elevated MPO levels independently predict the risk of future cardiovascular events in patients presenting with an acute coronary syndrome^{6,7}.
- Individuals with elevated MPO levels are more than 2x as likely to experience cardiovascular mortality⁸.
- MPO enhances cardiovascular risk prediction when used independently or alongside standard biomarker testing such as hsCRP⁹.
- MPO levels are not likely to be elevated due to chronic infections or rheumatologic disorders due to the fact that free MPO in the blood is a specific marker of vascular inflammation and vulnerable plaque/erosions/fissures.
- The p-ANCA test (anti-MPO antibody test) is not the same as the MPO test performed by Cleveland HeartLab. The p-ANCA test primarily measures the amount of antibodies directed against the MPO protein.



Note: Numerous studies have documented that increasing MPO levels predict increasing risk for adverse events in various cohorts of individuals. Please visit www.clevelandheartlab.com for literature supporting the clinical utility of MPO testing.

Inflammation Testing

Cleveland HeartLab, Inc. offers inflammatory biomarker testing to help practitioners evaluate cardiovascular risk in patients. This group of tests covers a patient's biomarker profile which may result from lifestyle concerns (F₂-IsoPs, OxLDL) to the development of metabolic or cardiovascular disease (ADMA/SDMA, Microalbumin, hsCRP) and formation of vulnerable plaque and increased risk for an adverse event (Lp-PLA₂ Activity, MPO).



Inflammation testing provided by Cleveland HeartLab, Inc. includes the following tests:

- Myeloperoxidase
- Lp-PLA₂ Activity
- hsCRP
- Microalbumin
- ADMA/SDMA
- Oxidized LDL
- F₂-Isoprostanes

These tests are reviewed on the next pages, and can be ordered individually.

Strauss Heartdrops® - Support artériel

Améliore la circulation et la pression artérielle

Mélange unique à base de plantes pour soutenir le système circulatoire

Facilite le nettoyage artériel

Un mélange de 8 herbes



NPN 80030089

Strauss Heartdrops® sont fabriqués à partir d'herbes soigneusement sélectionnées qui, à travers des générations d'expérience et des centaines d'années d'utilisation historique des plantes, ont été considérées comme bénéfiques pour le système circulatoire et la vitalité globale.

- Formule originale – Sur le marché depuis 40+ ans

Ingrédients médicinaux (per ml):

European mistletoe leaf (*Viscum album*) 17.9 mg, **Hawthorn fruit** (*Crateagus laevigata*) 35.8 mg, **Hawthorn leaf & flower** (*Crateagus laevigata*) 2.1 mg, **Motherwort herb top** (*Leonurus cardiaca*) 3.1 mg, **Cayenne fruit** (*Capsicum annum*) 2.4 mg, **Aged garlic bulb** (*Allium sativum*) 435.5 mg, **Bilberry leaf** (*Vaccinium myrtillus*) 1.9 mg, **White willow bark** (*Salix alba*) 1.3 mg.

Ingrédients non médicinaux :

water, ethanol, natural cinnamon flavor (for Cinnamon only, not Original).

Posologie:

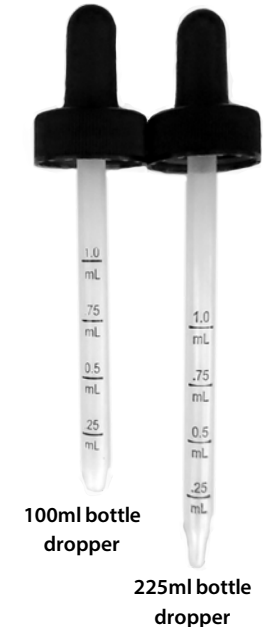
Adultes 1mL - 2,5mL, 3 fois par jour. Suivez le mode d'emploi figurant sur l'étiquette.

Indications:

Utilisé pour promouvoir le système circulatoire et la santé cardiovasculaire chez les adultes, et aide également à certains symptômes de l'insuffisance cardiaque congestive (ICC)

Quels sont les ingrédients synergiques trouvés dans Strauss Heartdrops®?

Medicinal Herbs	Per 1 mL	Per 7.5 mL
Aged garlic bulb (S-Allyl Cysteine)	435.5 mg	3266.25 mg
Hawthorn Fruit	35.8 mg	268.5 mg
European Mistletoe Leaf	17.9 mg	134.25 mg
Motherwort herb top	3.1 mg	23.25 mg
Cayenne Fruit	2.4 mg	18 mg
Hawthorn leaf & flower	2.1 mg	15.75 mg
Bilberry leaf	1.9 mg	14.25 mg
White willow bark	1.3 mg	9.75 mg



Comment prendre Strauss Heartdrops®?

Directions:

- Bien agiter et placer les gouttes par voie orale, sous la langue, tenir pendant une minute ou deux, puis avaler, de préférence à jeun 15 minutes avant les repas ou 1 heure après un repas. Comme indiqué sur le compte-gouttes.
- Durée: 12 mois pour le nettoyage artériel
- Dosage: 1mL - 2.5mL, 3x par jour (matin, milieu d'après-midi, coucher)

Dosage d'entretien: 1mL, 3x par jour

Dosage de prévention: 1mL, 3x par jour

Strauss Heartdrops® - Support artériel

- La vie est dans le sang. Vos artères fournissent la vie à chaque zone, chaque organe et chaque cellule de votre corps sous forme de sang oxygéné. Si votre santé artérielle souffre, vous souffrez
- Le retour d'un flux sanguin adéquat vers des zones qui étaient auparavant restreintes peut soulager les symptômes connexes dont vous souffrez
- Garder vos artères ouvertes, claires et lisses aura un impact très profond sur votre santé globale
- Les cardiologues soutiennent que « vous êtes seulement aussi vieux que vos artères ». Ils savent que le vieillissement artériel use le cerveau, le cœur, les reins et d'autres organes.
- Un produit avec plus de 1000 témoignages personnels
- Procédé exclusif qui donne de l'ail vieilli; Complet avec bioactifs non filtrés



Strauss Heartdrops® Ingrédient: **Aged Garlic**

- Ail vieilli - avec S-Allyl Cysteine, contient naturellement du soufre
- Qualité contrôlée (GCMS vérifié) et vieillissement avec tous les substituants pour une efficacité maximale
- Connu pour diminuer les LDL et les triglycérides; émulsionne les graisses dans le sang
- Effets anticoagulants et antiagrégants plaquettaires, abaissant ainsi la pression artérielle
- Augmente le flux sanguin vers les extrémités et aide à l'athérosclérose et à l'artériosclérose
- Anti-oxydant = Réduit le stress oxydatif, et a donc des propriétés anti-inflammatoires
- Réduit les plaques coronaires en réduisant la calcification membranaire
- Antibactérien, antiviral, antifongique et antimicrobien



Strauss Heartdrops® Ingrédient: **Hawthorn Fruit, Flower, Leaf**

- Abaisse l'hypertension artérielle en provoquant la relaxation des vaisseaux sanguins dans le corps avec la stimulation de l'oxyde nitrique (NO)
- Diminue le cholestérol en inhibant l'absorption des cholestérols alimentaires
- Action directe sur les cellules cardiaques qui entraîne une augmentation du flux coronaire et une action anti-arythmique, qui contribuent toutes deux à l'efficacité du muscle cardiaque
- Renforce les parois vasculaires et détend également les muscles lisses des artères, abaissant ainsi la PA
- Antioxydant - réduit le stress oxydatif



Strauss Heartdrops® Ingrédient: **European Mistletoe Leaf**

- Puissant immunostimulant et cytoprotecteur - (protège l'ADN des cellules saines, tout en détruisant les cellules non saines)
- En tant que tonique du nerf vagal, le gui européen aide à:
 - Renforcer un pouls faible
 - Ralentit la tachyarythmie ou anime la bradycardie
 - Aide à l'angine de poitrine
 - SOB/Dyspnée
 - Palpitations à l'effort
 - Hyperactivité nerveuse
- Bénéfique dans l'hypertension, l'ICC, l'arythmie, la faiblesse cardiaque, l'athérosclérose et l'inflammation vasculaire, ainsi que favorise le métabolisme des glucides comme dans le diabète
- Action vasorelaxante et vasodilatation due à sa promotion du NO
- Contient des flavonoïdes qui normalisent la conduction électrique du cœur via les fibres de purkinje *



* Une des fibres spécialisées du muscle cardiaque, faisant partie de la conduction d'impulsion réseau du cœur qui transmet rapidement les impulsions du nœud auriculo-ventriculaire aux ventricules.

Strauss Heartdrops® Ingrédient: **Motherwort**

- Améliore la fonction cardiaque en relaxant le SNC, réduit les hormones de stress et la tension
- Contient des composés phytochimiques, ayant un effet relaxant sur les muscles lisses, comme les parois artérielles, réduisant ainsi la tension artérielle et la fréquence cardiaque
- Cardiotonique
- Prévient les palpitations cardiaques
- Prévient les caillots sanguins et réduit l'agrégation plaquettaire
- Propriétés anticoagulantes légères



Strauss Heartdrops® Ingrédient: **Cayenne Fruit**



- Augmente les unités de chaleur dans le corps et augmente la perméabilité dans le tube digestif, augmentant ainsi l'efficacité des autres ingrédients avec lesquels il est combiné
- Augmente la circulation périphérique, en particulier vers les capillaires – peut être utilisé dans la maladie de Raynaud et dans le diabète
- Influence la structure veineuse – vasodilates, ce qui réduit la pression artérielle
- Stimule le mouvement péristaltique des intestins et reconstruit le tissu de l'estomac
- Puissant cardio-stimulant

Strauss Heartdrops® Ingrédient: **Bilberry Leaf**

- Gère les niveaux de sucre dans le sang et empêche l'oxydation du mauvais cholestérol
- Super aliment (grande source de vit. C), pour la santé oculaire car il renforce les capillaires et augmente la circulation vers les yeux
- Renforce les parois vasculaires, ce qui aide dans les varices, les varicosités et les hémorroïdes
- Purifie le sang et aide dans les troubles circulatoires tels que l'insuffisance veineuse
- Propriétés antioxydantes qui empêchent l'accumulation de plaque dans les artères, comme dans les cas de varices et d'athérosclérose
- Prévient la coagulation du sang
- Dans l'ensemble, la myrtille a la capacité d'équilibrer la PA



Strauss Heartdrops® Ingrédient: **White Willow Bark**

- Effets anti-inflammatoires = Inhibiteur de la COX-2 (régule les médiateurs inflammatoires à la baisse)
- Contient des flavonoïdes qui protègent contre le stress oxydatif = antioxydant
- Anticoagulant = Propriétés anticoagulantes
- Contient des traces de saule blanc dans cette formule Heartdrops®



FAQ : Qui bénéficierait de l'utilisation des gouttes d'amour® Strauss ?

Conditions liées à la circulation

Artères – artériosclérose

Os - ostéoporose, arthrite

Cerveau - Alzheimer, accident vasculaire cérébral

Oreilles - perte auditive, acouphènes

Yeux - perte de vision, rétinopathie

Lèvres et peau – Couleur bleu/gris

Organes génitaux - infertilité, dysfonction érectile

Cœur - athérosclérose, crise cardiaque

Reins - purifie le sang, le diabète

Foie - hépatite, désintoxication

Poumons - asthme, MPOC, pneumonie

Pancréas - diabète, fibrose kystique

Prostate - fertilité, HBP, prostatite

Muscles squelettiques – fibromyalgie

Moelle épinière - maux de dos, paralysie

Rate - défense contre les infections, désintoxication

Veines et vaisseaux - varices, thrombose

Facteurs de santé vasculaire

- tension artérielle
- stress chronique
- arythmie
- plaque artérielle
- Triglycérides
- Diabète
- LDL oxydé
- taux de cholestérol élevé
- Mains/pieds froids
- fatigue inexplicquée
- pouls rapide/irrégulier
- anxiété élevée
- douleur/pression thoracique
- impuissance
- hypertension artérielle
- maladie des gencives
- arythmie
- étourdissements/étourdissements
- faible force de préhension
- Signe de Frank (plis du lobe de l'oreille)

* Certaines personnes ont une maladie coronarienne silencieuse (CHD) sans signes ou symptômes antérieurs.

FAQ: Qui ne devrait pas prendre Strauss Heartdrops®?

- Enceintes, mères allaitantes
- Les enfants de moins de douze ans ne doivent pas prendre Strauss Heartdrops®

FAQ: Y a-t-il des effets secondaires ou des contradictions lors de l'utilisation de Strauss Heartdrops® ?

Il n'y a pas de contre-indications notables avec les médicaments.

Cependant, nous vous recommandons de laisser 2 heures entre la prise de médicaments. Dans certains cas, votre ordonnance peut nécessiter un ajustement de la dose.

Veuillez travailler avec votre professionnel de la santé en ce qui concerne votre situation particulière.

Veuillez lire l'étiquette du produit pour connaître le mode d'emploi complet.

Rendez-vous sur notre site Web pour une liste complète des FAQ: straussnaturals.ca/apps/frequently-asked-questions

Cardio Calm Drops™



Un mélange de 7 herbes

NPN 80056684

Ingrédients médicinaux (per ml):

Hawthorn fruit (Crateagus laevigata) 317.7 mg
Skullcap aerial (Scutellaria lateriflora) 85.0 mg
Indian sarsaparilla root (Hemidesmus indicus) 38.6mg
Peppermint leaf (Mentha x piperita) 35.2 mg
Hawthorn leaf & flower (Crateagus laevigata) 31.8 mg
European mistletoe leaf (Viscum album) 31.8 mg
Cayenne fruit (Capsicum annum) 2.0 mg

Ingrédients non médicinaux :

water, ethanol, glycerine, spearmint flavouring

Recommended Use or Purpose:

- Pour aider à soulager l'agitation et/ou la nervosité (calmatif)
- Pour aider à maintenir et/ou soutenir la santé cardiovasculaire chez les adultes

Indications:

- Utilisé pour aider la santé cardiovasculaire et équilibrer les fréquences cardiaques irrégulières, renforce la contraction du muscle cardiaque tout en calmant les nerfs associés au cœur.
- Peut être combiné avec Strauss Heartdrops – fortement recommandé

Posologie:

- Les adultes prennent 1 à 3 ml (20 à 60 gouttes), 3 fois par jour
- Pour de meilleurs résultats, utilisez pendant 2-3 mois consécutifs et en combinaison avec Heartdrops.

Cardio Calm Drops™ Ingrédient: **Hawthorn Fruit, Leaf & Flower**

- Fruit, fleur et feuille d'aubépine – traditionnellement utilisés pour renforcer et revigorer la fonction cardiaque et circulatoire
- Il est légèrement sédatif, analgésique, antispasmodique, antiarythmique, diurétique, hypotenseur, vasodilatatoire et cardiotonique
- Réduit également la PA diastolique au repos et l'anxiété
- Indiqué pour une utilisation dans les premiers stades de l'insuffisance cardiaque et dans les cas de prévention des crises cardiaques
- Dissout les plaques artérielles, augmente la force de la pompe et allonge la période réfractaire, ce qui contribue à améliorer la tolérance à l'effort chez les patients atteints d'ICC de stade B



Cardio Calm Drops™ Ingrédient: **Skullcap Aerial**

- Propriétés sédatives légères = calme le SNC et le SNA
- Augmente l'énergie mitochondriale = ATP dans les cellules
- Renforce, soutient et calme le SNC
- Contient de la flavone baicaléine qui a montré des effets cardioprotecteurs
- Montré pour améliorer le pouls intermittent attribué au système nerveux



Cardio Calm Drops™ Ingrédient: **Indian Sarsaparilla Root**

- Anticoagulant - en raison de ses composés coumariniques
- Élimine l'excès de sels, de graisses, de toxines et d'eau hors du corps, purifie ainsi le sang qui, à son tour, diminue la charge de travail rénale = réduit la pression sur les reins et le foie
- Anti-inflammatoires
- Propriétés cardiotoniques, diurétiques et antibactériennes
- Apaise les nerfs
- Synergique = pensait que les saponines contenues dans la salsepareille augmentent la biodisponibilité et l'absorption d'autres herbes dans la formule



Cardio Calm Drops™ Ingrédient: **Peppermint Leaf**

- Anti-inflammatoire - contient de l'acide rosmarinique, qui a été montré pour bloquer l'inflammation
- Lorsqu'une petite quantité de menthol est prise, comme dans la feuille de menthe poivrée, elle relâche la tension et il a été démontré qu'elle abaissait légèrement la PA
- Apaise les douleurs musculaires et nerveuses
- Propriétés diurétiques
- Antibactérien



Cardio Calm Drops™ Ingrédient: **European Mistletoe Leaf**

- Immunostimulant puissant et cytoprotecteur - (protège l'ADN des cellules saines, tout en détruisant les cellules non saines)
- En tant que tonique du nerf vagal, le gui européen aide à:
- Renforcer un pouls faible
 - Ralentit la tachyarythmie ou anime la bradycardie
 - Aide à l'angine de poitrine
 - Shortness of breath/Dyspnée
 - Palpitations upon exertion
 - Hyperactivité nerveuse
- Bénéfique dans l'hypertension, l'ICC, l'arythmie, la faiblesse cardiaque, l'athérosclérose et l'inflammation vasculaire, ainsi que favorise le métabolisme des glucides comme dans le diabète
- Action vasorelaxante et action vasodilatatrice due à sa promotion de l'oxyde nitrique (NO)
- Contient des flavonoïdes qui normalisent la conduction électrique du cœur via les fibres de purkinje



Cardio Calm Drops™ Ingrédient: **Cayenne Fruit**

- Influence la structure veineuse - vasodilates, ce qui réduit la pression artérielle
- Stimule le mouvement péristaltique des intestins et reconstruit le tissu de l'estomac
- Puissant cardio-stimulant • Augmente les unités de chaleur dans le corps et augmente la perméabilité dans le tube digestif, augmentant ainsi l'efficacité des autres ingrédients avec lesquels il est combiné
- Augmente la circulation périphérique, en particulier vers les capillaires – peut être utilisé dans la maladie de Raynaud et dans le diabète



Kidney & Blood Pressure Drops™



Un mélange de 12 herbes

NPN 80056588

Ingrédients médicinaux (per ml):

Juniper Fruit (*Juniperus communis*) 189.0 mg
Uva ursi leaf (*Arctostaphylos uva-ursi*) 59.1 mg
Goldenrod herb top (*Solidago virguarea*) 59.1 mg
Marshmallow root (*Althaea officinalis*) 44.6 mg
Ginger root (*Zingiber officinale*) 34.1 mg
Parsley Leaf (*Petroselinum crispum*) Extract 26.25 mg
Gravel root (*Eupatorium purpureum*) 22.8 mg
Horsetail herb top (*Equisetum arvense*) 22.3 mg
Nettle Leaf (*Urtica dioica*) 19.2 mg
Goldenseal root (*Hydrastis canadensis*) 17.1 mg
Lobelia leaf (*Lobelia inflata*) 3.9 mg
Cayenne fruit (*Capsicum annum*) 2.6 mg

Ingrédients non médicinaux :

water, ethanol, glycerine, spearmint flavoring, *Juniperis communis* Fruit Oil

Indications:

Hypertension artérielle, reins congestionnés, reins infectés, prévention de la néphrolithiase (calculs rénaux)

Posologie: Recommended 1mL, 2-3 times daily

Connexion rein et pression artérielle

Les reins ont de nombreuses fonctions essentielles dans le corps, notamment:

- Filtrer le sang, équilibrer l'eau, contrôler le métabolisme, produire de la moelle osseuse, régir la libido et sont liés au bien-être général d'organes tels que le cerveau, le cœur, le système nerveux, les yeux et les oreilles
- Aide à maintenir le pH du sang et donc du corps, essentiellement
- Les glandes surrénales font partie du système rénal, fournissant une énergie élevée en cas de besoin. En MTC, les reins fournissent Qi = énergie vitale à tous les autres organes
- Les reins produisent des hormones responsables de la régulation de la production de globules rouges et du maintien d'une PA normale. Par conséquent, ne pas boire suffisamment d'eau exerce un stress supplémentaire sur les reins.
- Les reins régulent également le volume sanguin circulant, ce qui affecte la PA

Hypertension Complications:

- Dommages aux vaisseaux sanguins
- Caresser
- Crise cardiaque
- Lésions rénales

SYSTOLIC PRESSURE → Is measured between when the heart contracts



DIASTOLIC PRESSURE → Is measured between beats when the heart relaxes

Blood Pressure VECTOR INFOGRAPHIC

Blood Pressure is the pressure exerted by circulating blood upon the walls of blood vessels.

Kidney & Blood Pressure Drops™ Ingrédient: **Juniper Fruit**

- Diurétique et améliore le flux urinaire
- Antibactérien et antifongique, en particulier dans les reins - souvent utilisé dans les infections urinaires
- Contient de puissants antioxydants tels que la SOD (Superoxyde Dismutase), la Catalase et la Glutathion peroxydase
- Ces antioxydants protègent spécifiquement contre les dommages causés par les peroxydes dans le corps qui peuvent entraîner des maladies cardiaques
- Juniper fruit help build up acetylcholine in the CNS, which in turn can:
 - slow heart action
 - lower BP
 - increase blood flow
 - induce heart contractions



Kidney & Blood Pressure Drops™ Ingrédient: **Uva Ursi Leaf**



- Diurétique - contient de l'acide ursolique qui réduit la rétention d'eau et augmente le débit urinaire
- Contient un dérivé d'hydroquinone, l'arbutine, qui est souvent utilisée pour traiter la néphrite, l'urétrite, les calculs rénaux et la cystite chronique
- Propriétés antiseptiques et antimicrobiennes - utilisées dans les infections urinaires
- Astringent - contient de l'allantoïne qui apaise, renforce et resserre les tissus irrités et enflammés tels que ceux de la vessie et des reins
- Neutralise l'acidité dans l'urine - réduit l'accumulation d'acide urique dans l'urine
- Détend les muscles

Kidney & Blood Pressure Drops™ Ingrédient: **Goldenrod Herb Top**

- Contient des saponines, des flavonoïdes, de la quercétine et d'autres composés responsables de ses propriétés antioxydantes et de sa capacité à être antifongique, anti-inflammatoire, analgésique, antimicrobien, antitumoral, diurétique
- Il a des effets hypotenseurs sur les effets cardiovasculaires et sédatifs sur le système nerveux
- Antitumoral = des effets cytotoxiques ont été rapportés dans les cellules tumorales du mélanome, du sein et de la prostate humaine, pour n'en nommer que quelques-uns
- Détend l'activité de contraction musculaire lisse - inhibe les contractions de la vessie induites par l'acétylcholine
- Souvent utilisé pour traiter les infections urinaires, la prolifération de candida (levure) et pour prévenir les calculs rénaux



Kidney & Blood Pressure Drops™ Ingrédient: **Marshmallow Root**



- Les actions à base de plantes comprennent; émoullient (soulageant l'inflammation ou l'irritation), émoullient, diurétique, anti-inflammatoire, expectorant, antilithique (prévient les calculs rénaux)
- Contient des niveaux élevés de glucuronoxylan, un puissant antioxydant qui protège les cellules contre les dommages causés par les radicaux libres, favorisant la santé dans les voies urinaires et dans tout le corps
- Mucilagineux (ayant une consistance visqueuse ou gélatineuse) - utile pour apaiser les tissus épithéliaux et les muqueuses
- Favorise l'augmentation du débit urinaire
- Aide à la cystite, urétrite (inflammation, gonflement et irritation de l'urètre) et calculs urinaires (calculs)
- Combat l'infection

Kidney & Blood Pressure Drops™ Ingrédient: **Ginger Root**

- Prévient la formation de calculs rénaux en dissolvant les petites pierres, en apaisant les tissus irrités et en diminuant l'inflammation causée par les calculs
- Purificateur de sang - aide les reins à filtrer le sang
- Abaisse naturellement le mauvais cholestérol et les triglycérides
- Contient du gingéron, un composé anti-inflammatoire présent dans le gingembre - réduit la douleur et la sensibilité dues à la collision de calculs rénaux avec l'urètre ou la paroi de la vessie
- Anticoagulant - prévient les caillots sanguins systématiquement, ainsi que dans les reins, causés par des calculs (ce qui peut entraîner un blocage du flux sanguin = situation d'urgence grave).



Kidney & Blood Pressure Drops™ Ingrédient: **Parsley Leaf**



- Diurétique naturel puissant et peut aider à réduire les ballonnements et la pression artérielle
- Feuilles de persil Avantages dans la diurèse - qui est la production accrue d'urine. Cela peut aider à éliminer les toxines et l'excès d'eau du corps.
- Le persil est chargé de vitamine K, qui a été liée à la santé des os et soutient la croissance osseuse et la densité minérale osseuse
- Le persil est riche en vitamine C et autres antioxydants, qui aident à réduire le risque de problèmes de santé graves comme le diabète, les accidents vasculaires cérébraux, les maladies cardiaques et le cancer.
- Les avantages impressionnants pour la santé de cette plante proviennent de ses ingrédients actifs, dont les études montrent qu'ils comprennent:
 - composés phénoliques • flavonoïdes antioxydants • caroténoïdes • acide ascorbique
 - huiles essentielles comme la myristicine et l'apiol • divers nutriments comme les vitamines K, C et A

Kidney & Blood Pressure Drops™ Ingrédient: **Gravel Root**

- Apaise les affections des voies urinaires et les infections de la vessie
- Adoucit et dissout les calculs biliaires ainsi que les calculs rénaux, favorisant leur passage en toute sécurité hors du corps
- Décourage la formation de nouvelles pierres
- Diurétique, anti-inflammatoire et astringent sur la muqueuse
- Dissout l'accumulation d'acide urique - utile en cas de calculs rénaux, de goutte systémique et de rhumatismes
- Soulage la miction douloureuse et l'inflammation associées aux calculs



Kidney & Blood Pressure Drops™ Ingrédient: **Horsetail Herb Top**



- Diurétique en raison de sa teneur élevée en potassium
- Anti-oxydant - élimine les toxines de tout le corps
- Débarrasse le corps de l'excès d'acide urique, comme dans les cas de goutte, d'arthrite et de rhumatismes
- Augmente le débit urinaire - bon pour la santé de la prostate
- Les acides gallique et pectique aident à reconstruire et à réparer le tissu conjonctif - guérit les plaies

Kidney & Blood Pressure Drops™ Ingrédient: **Nettle leaf**

- Diurétique et dépuratif (effets purifiants et détoxifiants):
 - purifie le sang
 - élimine la créatinine et l'acide urique
 - dissout les calculs biliaires
 - améliore la miction
 - contrôle l'infection et l'inflammation des reins
- Riche en fer, il prévient l'anémie. Le fer est nécessaire pour la production d'hémoglobine et de globules rouges
- Contient hox alpha, qui freine la production de prostaglandines et de cytokines, qui provoquent autrement une inflammation dans le corps. Par conséquent, l'ortie intercepte les signaux de douleur et modifie la façon dont le corps reconnaît la douleur
- Contient vit. K - améliore les facteurs de coagulation sanguine
- Élimine les impuretés telles que les dépôts de cristaux de calcium, le gravier et les calculs rénaux
- Utilisé dans les infections urinaires et pour la santé globale de la prostate (ralentit la croissance de cellules spécifiques de la prostate)



Kidney & Blood Pressure Drops™ Ingrédient: **Lobelia Leaf**



- Effets antispasmodiques sur les tissus
- Anti-inflammatoire - diminue les cytokines pro-inflammatoires, ce qui peut entraîner une maladie cardiaque
- Effets émétiques, purgatifs et diurétiques
- L'alpha-lobéline a un effet relaxant sur le SNC et le système neuromusculaire, ainsi que sur la circulation périphérique, activant les chimiorécepteurs carotidiens et aortiques
- Contient de la vit. C, du calcium, du magnésium et du potassium

Kidney & Blood Pressure Drops™ Ingrédient: **Goldenseal Root**

- Connu comme un « remède tout », l'hydraste est l'une des herbes les plus utiles
- Contient de la berbérine - qui est non seulement antifongique et antibactérienne, mais il peut également empêcher les bactéries (E. coli) de se lier aux parois des voies urinaires
- La berbérine a également des propriétés pour réduire la PA et améliorer les battements cardiaques irréguliers
- Élimine les toxines et les poisons de tout le corps, diurétique, antipériodique (empêche la récurrence régulière des symptômes), tonique, antiseptique, apéritif, antifongique, antibactérien = efficace pour une utilisation dans les infections urinaires
- Apaise l'inflammation des muqueuses urétrales comme dans les cas d'infections urinaires



Kidney & Blood Pressure Drops™ Ingrédient: **Cayenne Fruit**

- Contient des vitamines C, B6, E, du potassium, du manganèse et des flavonoïdes, qui lui confèrent de puissantes propriétés antioxydantes
- Des études indiquent que le poivre de Cayenne peut aider à éliminer les dépôts graisseux et à dilater les vaisseaux sanguins pour éliminer les caillots
- Augmente l'absorption des autres herbes dans la formule
- Stimule la circulation, y compris celle dans les reins, et aide ainsi le filtrage des reins
- Aide à la digestion, ralentit les gaz intestinaux, les crampes et les maux d'estomac
- Améliore la mauvaise circulation en encourageant l'activité fibrinolytique pour prévenir les caillots sanguins
- Abaisse le mauvais cholestérol et prévient les maladies cardiaques



Prostate Drops™



Un mélange de 10 herbes

Avis important :

Les gouttes de prostate Strauss Naturals™ contiennent de grandes quantités de fruits de palmier nain, qui soulagent efficacement les symptômes de l'hyperplasie bénigne de la prostate. **Saw Palmetto Fruit contient des niveaux élevés d'acides gras bénéfiques qui, avec le temps, peuvent se solidifier dans le fond de la bouteille.** Normalement, agiter avant utilisation mélangera efficacement les gouttes™ de prostate; Cependant, si les solides ne se mélangent pas en secouant, nous recommandons d'immerger le fond de la bouteille dans de l'eau chaude du robinet pendant environ 10 minutes, puis de secouer pour aider à remixer les acides gras.

NPN 80101752

Ingrédients médicinaux (per ml): **Saw Palmetto** Fruit (*Serenoa repens*) 333.3 mg, **Bilberry** leaf (*Vaccinium myrtillus*) 212.6 mg, **Nettle** Leaf (*Urtica dioic*) 165.4 mg, **Juniper** Fruit (*Juniperus communis*) 96.9 mg, **Birch** leaf (*Betula pendula*) 48.3 mg, **Corn silk** stigma & style (*Zea mays*) 48.3 mg, **Linden** leaf & flower (*Tilia x europaea*) 48.3 mg, **White willow** bark (*Salix alba*) 48.3 mg, **Goldenseal** root (*Hydrastis canadensis*) 34.6 mg, **Uva ursi** leaf (*Arctostaphylos uva-ursi*) 24 mg

Ingrédients non médicinaux : water, ethanol, glycerine, spearmint flavoring

Indication: Utilisé en phytothérapie pour aider à soulager les symptômes urologiques associés à l'hyperplasie bénigne de la prostate (HBP) légère à modérée

• **Faible débit urinaire** • **Miction incomplète** • **Mictions fréquentes de jour et de nuit**

Posologie: Hommes adultes: prendre 1 ml 3 fois par jour. Prendre avec de la nourriture pour minimiser les perturbations gastriques. Ne pas prendre avec des aliments très acides (p. ex. agrumes/jus) ou des médicaments qui peuvent acidifier l'urine. Prendre quelques heures avant ou après tout médicament ou produit de santé naturel.

Prostate Drops™ Ingrédient: **Saw Palmetto Fruit**

Les indications incluent;

- santé génito-urinaire globale chez les hommes
- hyperplasie bénigne de la prostate (BHP)
- prostatite chronique non bactérienne
- prévenir la perte de cheveux
- incontinence et difficulté à uriner
- Chez les deux sexes; douleur pelvienne chronique, troubles de la vessie et diminution de la libido
- Peut également être indiqué chez les femmes pour le SOPK avec hirsutisme, pour équilibrer les hormones
- Contient des acides gras, collectivement appelés lipostérols - montré pour inhiber l'enzyme responsable de la conversion de la testostérone en DHT
- Abaisse les androgènes, tels que la testostérone et la DHT à un niveau équilibré



Prostate Drops™ Ingrédient: **Nettle Leaf**

- Traditionnellement utilisé pour l'inflammation systémique, comme dans les réactions allergiques
- Source de vitamines A, C et K, potassium, phosphore et calcium
- Antiviral
- Améliore la capacité antioxydante totale et les niveaux de SOD et a montré qu'il réduit la protéine réactive
- Effets anti-inflammatoires sur les voies urinaires inférieures et la prostate



Prostate Drops™ Ingrédient: **Bilberry Leaf**

- Diurétique, antioxydant, anti-inflammatoire, cicatrisation des plaies, équilibrage du sucre, maladie articulaire
- Favorise la biosynthèse du collagène, la santé oculaire, ajoute de la force vasculaire aux parois, inhibition de l'agrégation plaquettaire
- Diminuer la fragilité capillaire, en raison de ses fortes propriétés antioxydantes
- Aide à la force veineuse et à la fonction
- Les flavonoïdes anti-inflammatoires responsables de l'inhibition de la libération et de la synthèse de composés pro-inflammatoires - histamines, leucotriènes et prostaglandines
- Contient des actions antioxydantes, telles que la protection du cholestérol LDL contre les propriétés de stress oxydatif
- Utile dans le glaucome, aide à la vision nocturne, vision diurne, cataractes, neuropathie diabétique
- Utile dans la goutte - la feuille de myrtille peut diminuer l'acide urique dans le corps



Prostate Drops™ Ingrédient: **Corn Silk Stigma & Style**



- Traditionnellement utilisé pour traiter les infections des voies urinaires et les calculs rénaux chez l'adulte
- Un diurétique apaisant, utile pour l'irritation des voies urinaires
- Utilisé pour les vessies enflammées et la miction douloureuse
- Riche en vit. K (historiquement, utilisé lors de l'accouchement pour contrôler les saignements excessifs)
- A montré des avantages dans l'athérosclérose, l'œdème, l'inflammation de la prostate, et aide à l'hypertension artérielle

Prostate Drops™ Ingrédient: **Juniper Fruit**

- Diurétique et améliore le flux urinaire
- Antibactérien et antifongique, antiviral - en particulier dans les reins - souvent utilisé dans les infections urinaires
- Contient de puissants antioxydants tels que la SOD, la catalase et la glutathion peroxydase.
- Ces antioxydants protègent spécifiquement contre les dommages causés par les peroxydes dans tout le corps
- Utilisé pour: problèmes de digestion/ flatulences et ballonnements/ Infections gastro-intestinales/ IVU / calculs rénaux et vésicaux



Prostate Drops™ Ingrédient: **Goldenseal Root**



- Catarrhe et anti-inflammatoire, en particulier sur les muqueuses
- Un antimicrobien puissant, agit contre le staphylocoque résistant aux médicaments. la bactérie aureus, H. pylori et le streptocoque, pour ne nommer que quelques agents pathogènes
- Contient de la berbérine qui inhibe le stress oxydatif et l'inflammation sur les reins, le foie, le pancréas et le tube digestif
- Contrôle la dysbiose gastro-intestinale = aide à maintenir l'équilibre de la flore intestinale

Prostate Drops™ Ingrédient: **Birch Leaf**

- Diurétique - contient de l'acide ursolique qui réduit la rétention d'eau et augmente le débit urinaire
- Contient un dérivé d'hydroquinone, l'arbutine, qui est souvent utilisée pour traiter la néphrite, l'urétrite, les calculs rénaux et la cystite chronique
- Propriétés antiseptiques et antimicrobiennes - utilisées dans les infections urinaires
- Astringent - contient de l'allantoïne, qui apaise, renforce et resserre les tissus irrités et enflammés tels que ceux de la vessie et des reins
- Neutralise l'acidité dans l'urine et réduit l'accumulation d'acide urique dans l'urine
- Détend les muscles
- Stimule le système immunitaire = antibactérien et antioxydant
- Accélère le temps de récupération grâce à sa richesse en vitamine C et en flavonoïdes et peut inverser les dommages causés par les radicaux libres
- Purificateur de sang = aide les reins à filtrer le sang
- Propriétés diurétiques = élimine l'excès de liquides, augmentant le volume et la fréquence des mictions, ce qui est utile pour éliminer l'acide urique, les toxines et l'excès de liquides œdémateux
- Favorise la santé globale des voies urinaires
- Anti-inflammatoire en raison de sa teneur élevée en acide bétulinique (bétuline)*



Betulinic Acid/Betulan

*L'acide bétulinique est un dérivé pentacyclique de type lupane triterpénique de bétuline (isolé de l'écorce de *Betula alba*, le bouleau blanc commun) ayant des activités anti-inflammatoires, anti-VIH et antinéoplasiques.

L'acide bétulinique induit l'apoptose par induction de changements dans le potentiel de la membrane mitochondriale, la production d'espèces réactives de l'oxygène et l'ouverture des pores de transition de perméabilité mitochondriale, entraînant la libération de facteurs apogéniques mitochondriaux, l'activation des caspases et la fragmentation de l'ADN.

Prostate Drops™ Ingrédient: **Linden Leaf & Flower**

- Traditionnellement utilisé pour les problèmes de vessie et de reins, et pour induire la transpiration pour les infections fiévreuses, réduire la congestion nasale et soulager l'irritation de la gorge et la toux
- Le tilleul a des effets sédatifs et a été utilisé pour traiter les palpitations cardiaques nerveuses et l'hypertension artérielle
- Aide au sommeil et à l'anxiété
- Diurétique, effets diaphorétiques (induisant la transpiration), cholagogue, antispasmodique, et est un nervin
- Favorise la relaxation, soulage le stress et l'anxiété - imite l'activité du GABA
- Anti-inflammatoire en raison du niveau élevé de plusieurs antioxydants flavonoïdes



Prostate Drops™ Ingrédient: **White Willow Bark**



- Effets anti-inflammatoires = inhibiteur de la COX-2 (régule à la baisse les médiateurs inflammatoires, y compris le facteur de nécrose tumorale-alpha et le facteur nucléaire-kappa bêta)
- Contient des flavonoïdes qui protègent contre le stress oxydatif = antioxydant
- Semble également prévenir la libération de prostaglandines et de cytokines, réduisant la douleur et l'inflammation
- Empêche l'agrégation plaquettaire et empêche ainsi la coagulation du sang
- Augmente l'activité antioxydante, y compris le glutathion

Prostate Drops™ Ingrédient: **Uva Ursi Leaf**

- Diurétique - contient de l'acide ursolique qui réduit la rétention d'eau et augmente le débit urinaire
- Propriétés diurétiques = élimine l'excès de liquides, augmentant le volume et la fréquence des mictions, ce qui est utile pour éliminer l'acide urique, les toxines et l'excès de liquide œdémateux
- Accélère le temps de récupération en raison de sa richesse en vitamine C et en flavonoïdes et peut inverser les dommages causés par les radicaux libres
- Contient un dérivé d'hydroquinone, l'arbutine, qui est souvent utilisée pour traiter la néphrite, l'urétrite, les calculs rénaux et la cystite chronique
- Astringent - contient de l'allantoïne, qui apaise, renforce et resserre les tissus irrités et enflammés tels que ceux de la vessie et des reins
- Propriétés antiseptiques et antimicrobiennes - utilisées dans les infections urinaires
- Neutralise l'acidité dans l'urine - réduit l'accumulation d'acide urique dans l'urine
- Détend les muscles
- Stimule le système immunitaire = antibactérien et antioxydant
- Anti-inflammatoire en raison de sa teneur élevée en acide bétulinique (bétuline)
- Purificateur de sang = aide les reins à filtrer le sang
- Favorise la santé globale des voies urinaires



Bladder Drops™



Un mélange de 10 herbes

Indication:

- Diurétique - augmente le débit urinaire
- Formule anti-inflammatoire, antiseptique, antibactérienne
- Apaiser, renforcer et tonifier les voies urinaires
- Incontinence urinaire
- Infections bénignes légères ou non compliquées de la partie urinaire inférieure

NPN 80129743

Medicinal Ingredients (per ml): **Birch** leaf (*Betula pendula*) 268.7 mg, **Bilberry** leaf (*Vaccinium myrtillus*) 201 mg, **Uva ursi leaf** (*Arctostaphylos uva-ursi*) 210 mg, **Juniper** fruit (*Juniperus communis*) 110 mg, **Saw Palmetto** fruit (*Serenoa repens*) 91.3 mg, **White willow** bark (*Salix alba*) 45.6 mg, **Linden** flower (*Tilia x europaea*) 45.6 mg, **Nettle** Leaf (*Urtica dioica*) 45.6 mg, **Corn silk** stigma (*Zea mays*) 45.6 mg, **Goldenseal** root (*Hydrastis canadensis*) 32.6 mg

Non-medicinal ingredients: Water, ethanol, glycerine, spearmint flavoring Indications:

Posologie :

- Les adultes prennent 1 ml par voie orale, 3 fois par jour
- Ne pas prendre avec des aliments très acides (par exemple, des agrumes et des jus) ou des médicaments susceptibles d'acidifier l'urine
- Prendre quelques heures avant ou après tout médicament ou produit de santé naturel

Utilisation ou but recommandé :

- En tant qu'antiseptique des voies urinaires pour aider à soulager les infections bénignes des voies urinaires
- Aider à soulager les symptômes d'infections urinaires mineures telles que les sensations de brûlure et mictions fréquentes
- Comme diurétique

Bladder Drops™ Ingrédient: **Birch Leaf**

- Cette plante a été indiquée comme diurétique pour l'irrigation des voies urinaires, en particulier en cas d'inflammation et de gravier rénal et dans le traitement des infections bactériennes et des troubles spasmodiques des voies urinaires.
- Ses actions anti-inflammatoires, antiseptiques et toniques supplémentaires ont rendu l'herbe particulièrement utile pour la cystite (inflammation de la vessie), le catarrhe de la vessie, les calculs rénaux et le gravier urinaire, les infections et l'irritabilité du système urinaire en général ainsi que la goutte, les rhumatismes et l'œdème.
- Propriétés diurétiques - contient de l'acide ursolique qui réduit la rétention d'eau et augmente le débit urinaire. Élimine l'excès de liquides, augmentant le volume et la fréquence des mictions, ce qui est utile pour éliminer l'acide urique, les toxines et l'excès de liquides œdémateux (gonflement)
- Contient un dérivé d'hydroquinone, de l'arbutine (acide bétulinique/botuline), qui est souvent utilisé pour traiter la néphrite, l'urétrite, les calculs rénaux et la cystite chronique
- Astringent - contient de l'allantoïne, qui apaise, renforce et resserre les tissus irrités et enflammés tels que ceux de la vessie et des reins
- Accélère le temps de récupération car il est riche en vitamine C et en flavonoïdes et peut inverser les dommages causés par les radicaux libres
- Neutralise l'acidité dans l'urine - réduit l'accumulation d'acide urique dans l'urine
- Stimule le système immunitaire = antibactérien et antioxydant
- Propriétés antiseptiques et antimicrobiennes utilisées dans les infections urinaires
- Purificateur de sang = aide les reins à filtrer le sang
- Favorise la santé globale des voies urinaires



Bladder Drops™ Ingrédient: **Bilberry Leaf**

- Les préparations de feuilles de myrtille ont une longue histoire d'utilisation traditionnelle pour les troubles rénaux et urinaires, notamment: goutte, mauvaise circulation, stimulation métabolique et purification du sang, désinfectant UTI doux pour les infections alcalines au pH, activateur circulatoire, insuffisance veineuse et fragilité capillaire, athérosclérose et hypertension, propriétés vasoprotectrices et anti-œdème.
- Ses constituants empêcheraient la libération et la synthèse de composés pro-inflammatoires tels que l'histamine, les prostaglandines et les leucotriènes à l'appui de l'activité anti-inflammatoire attribuée à l'herbe. Les principaux constituants de la feuille de myrtille comprennent les polyphénols (9%), les tanins (7-7,8%) et les flavonoïdes (2-3%). La feuille de myrtille contient des concentrations relativement élevées de manganèse et de chrome (9 ppm).
- Diurétique, antioxydant, anti-inflammatoire, cicatrisation des plaies, équilibrage du sucre, maladie articulaire - favorise la biosynthèse du collagène, la santé oculaire, ajoute une force vasculaire aux parois, inhibition de l'agrégation plaquettaire
- Les flavonoïdes anti-inflammatoires responsables de l'inhibition de la libération et de la synthèse des composés pro- inflammatoires - histamines, leucotriènes et prostaglandines
- Contient des actions antioxydantes, telles que la protection du cholestérol LDL contre les propriétés de stress oxydatif
- Utile dans le glaucome, aide à la vision nocturne, vision diurne, cataractes, neuropathie diabétique
- Diminuer la fragilité capillaire, grâce à ses fortes propriétés antioxydantes
- Aide à la force veineuse et à la fonction
- Utile dans les cas où l'acide urique / la goutte est un problème



Bladder Drops™ Ingrédient: **Uva Ursi**

- La feuille d'Uva ursi est spécifiquement indiquée pour les maladies de la vessie et des reins, aidant à apaiser, renforcer et tonifier les voies urinaires et réduire l'inflammation des voies urinaires
- Utilisé comme diurétique pour traiter les calculs rénaux ou urinaires (calculs rénaux), les reins congestionnés, l'aide urinaire et le tonique pour la vessie et les reins. Contient de l'acide ursolique qui réduit la rétention d'eau et augmente le débit urinaire
- Largement reconnu dans le monde entier comme traitement efficace pour les infections légères ou non compliquées des voies urinaires inférieures, telles que la cystite, l'urétrite; lorsque l'antibiothérapie n'est pas considérée comme essentielle
- Astringent - contient de l'allantoïne, qui apaise, renforce et resserre les tissus irrités et enflammés tels que ceux de la vessie et des reins
- Contient un dérivé d'hydroquinone, l'arbutine, qui est souvent utilisé pour traiter la néphrite, l'urétrite, calculs rénaux et cystite chronique
- Soulage l'irritation chronique de la vessie
- Utilisation bénéfique pour l'incontinence urinaire, les douleurs rénales et vésicales
- Congestionnée et ulcération de la vessie et de la prostate
- Propriétés antiseptiques et antimicrobiennes utilisées dans les infections des voies urinaires (IVU)
- Neutralise l'acidité dans l'urine - réduit l'accumulation d'acide urique dans l'urine



Bladder Drops™ Ingrédient: **Juniper Fruit**

- Les préparations de fruits de genévrier ont une longue histoire d'utilisation comme remèdes rénaux diurétiques et apaisants, et comme antiseptiques urinaires pour aider à soulager les infections bénignes des voies urinaires.
- Ils sont considérés comme spécifiques pour la cystite lorsque l'inflammation rénale est absente.
- Ils sont traditionnellement utiles dans tous les cas de congestion rénale, douloureux à travers le dos et les reins, catarrhe de la vessie, etc., et ont un effet tonique distinct sur les tissus du tractus génito-urinaire.
- Le genévrier est principalement utilisé comme complément en combinaison avec d'autres diurétiques.
- La baie de genévrier est riche en huiles volatiles, en particulier le terpinen-4-ol, qui augmenterait le taux de filtration rénale, ce qui à son tour augmente le débit d'urine tout en aidant à éliminer les bactéries des reins et de la vessie.
- Antiseptique naturel aux propriétés antifongiques et antibactériennes



Bladder Drops™ Ingrédient: **Saw Palmetto Fruit**

- Utilisé en phytothérapie pour aider à soulager les symptômes urologiques.
- Contient des acides gras, collectivement appelés lipostérols - montré pour inhiber l'enzyme responsable de la conversion de la testostérone en DHT
- Faible débit urinaire, miction incomplète, mictions fréquentes le jour et la nuit
- Inflammation et catarrhe de la voie génito-urinaire
- Cystite
- Hyperplasie bénigne de la prostate (BHP), prostatite chronique non bactérienne
- Prévenir la perte de cheveux
- Incontinence
- Chez les deux sexes; douleur pelvienne chronique, troubles de la vessie et diminution de la libido
- Abaisse les androgènes, tels que la testostérone et la DHT, à un niveau équilibré
- Peut également être indiqué chez les femmes pour le syndrome PCO avec hirsutisme, pour équilibrer les hormones



Bladder Drops™ Ingrédient: **White Willow Bark**

- Effets anti-inflammatoires = inhibiteur cox-2 (vers le bas régule les médiateurs inflammatoires)
- Contient des flavonoïdes qui protègent contre le stress oxydatif = antioxydant
- Anticoagulant = Propriétés d'amincissement du sang
- Contient des traces de saule blanc dans cette formule Heartdrops®



Bladder Drops™ Ingrédient: **Corn Silk Stigma & Style**

- Il est diurétique, émollient urinaire (soulage les irritations), anti-inflammatoire, antilithique (agissant contre la formation de calculs rénaux) et antiseptique à action tonique
- A montré des avantages dans l'athérosclérose, l'œdème, l'inflammation de la prostate, et aide à l'hypertension artérielle
- Traditionnellement utilisé pour les conditions inflammatoires et les infections du système urinaire.
- Utile pour traiter les infections des voies urinaires et les calculs rénaux chez l'adulte
- Utilisé pour les vessies enflammées et la miction douloureuse



Bladder Drops™ Ingrédient: **Linden Flower**

- Considéré comme un diurétique et donc un composant de soutien / complémentaire commun des formulations urologiques telles que les gouttes vésicales.
- Décrit comme étant stimulant, tonique, nervienne, antispasmodique, anti-inflammatoire et astringent dans ses actions
- Propriétés relaxantes de nervine pour aider à soulager une vessie nerveuse



Bladder Drops™ Ingrédient: **Nettle Leaf**

- Utilisation traditionnelle comme diurétique
- Aide à diminuer l'inflammation et aide à la fonction éliminative
- Approuvé pour un usage interne comme thérapie d'irrigation pour les maladies inflammatoires des voies urinaires inférieures et la prévention et le traitement du gravier rénal
- Très nutritif, fournissant des effets réparateurs et toniques centraux
- Source de vitamines A, C et K, potassium, phosphore et calcium
- Améliore la capacité antioxydante totale et les niveaux de SOD et a montré qu'il réduit la protéine C-réactive



Bladder Drops™ Ingrédient: **Goldenseal Root**



- Fournit un rôle mineur et complémentaire dans la formulation des gouttes vésicales
 - Effets anti-inflammatoires = inhibiteur de la COX-2 (régule à la baisse les médiateurs inflammatoires, y compris le facteur de nécrose tumorale alpha et le facteur nucléaire-kappa bêta)
 - Antiseptique, antimicrobien, anti-catarrhal, astringent et diurétique
 - Anti-inflammatoire et tonique pour l'inflammation des muqueuses
 - Conditions infectieuses et inflammatoires du tractus gastro-intestinal, des voies respiratoires supérieures et du système génito-urinaire
-
- Contient de la berbérine qui inhibe le stress oxydatif et l'inflammation sur les reins, le foie, le pancréas et le tube digestif
 - Contrôle la dysbiose gastro-intestinale = Aide à maintenir l'équilibre de la flore intestinale

Strauss Menopause Drops™

Aide à soulager les symptômes associés à la ménopause et à la post-ménopause

NPN 80133811

Ingrédients médicinaux (par ml) :

Red Clover Isoflavone Extract	13.3 mg AIE
Black Cohosh (root)	50.7 mg
Blue Cohosh (root)	30.4 mg
Ginger (root)	22.2 mg
Squaw vine (herb top)	20.4 mg
Raspberry (leaf)	17.0 mg
Crampbark (bark)	11.1 mg
Valerian (root)	11.1 mg
Eleuthero (root)	10.0 mg
Uva ursi (leaf)	10.0 mg
Blessed thistle (herb top)	8.2 mg
Lady's mantle (herb top)	6.7 mg
Lobelia (herb top)	6.0 mg
Dong quai (root)	5.9 mg
Bayberry (bark)	5.6 mg
Damiana (leaf)	4.8 mg
Chinese licorice (root)	4.8 mg
Indian-sarsaparilla (root)	4.8 mg
False Unicorn (root)	4.1 mg
Safflower (root)	3.4 mg



Un mélange de 20 herbes
Taille de 100ml et 225ml

Ingrédients non médicinaux : Water, ethanol, glycerine, spearmint flavoring

Menopause Drops™ VUE D'ENSEMBLE

Indications : Les gouttes de™ ménopause sont utilisées traditionnellement en phytothérapie pour soulager les symptômes associés à la ménopause et après la ménopause ; tels que les bouffées de chaleur et les sueurs nocturnes.

Aide à réduire la perte de densité osseuse minérale lorsqu'il est utilisé avec des quantités suffisantes de calcium et de vitamine D.

Mode d'emploi : Les femmes ménopausées et ménopausées prennent 1 mL, 3-5 fois par jour (5 mL = 1 c. à thé).

Prendre quelques heures avant ou après tout médicament ou produit de santé naturel.

Ne prenez pas avec des aliments très acides (par exemple, des agrumes et du jus) ou des médicaments, qui peuvent acidifier l'urine. Évitez l'exposition prolongée au soleil, à la lumière ultraviolette (UV) ou à la thérapie UV.

Pour les bouffées de chaleur / sueurs nocturnes, utilisez pendant plusieurs semaines pour voir les effets bénéfiques. Consulter un professionnel de la santé pour une utilisation au-delà de 6 mois.

Apparence :

Nos gouttes de ménopause contiennent une grande quantité d'isoflavones de trèfle rouge et affichent un aspect plus nuageux ou laiteux que vous ne le pensez avec d'autres teintures de Strauss Naturals. C'est tout à fait normal et ce n'est pas une source d'inquiétude. Si vous remarquez un tassement du trèfle rouge près du fond de la bouteille, une secousse rapide devrait disperser le trèfle rouge dans toute la teinture.



Menopause Drops™ OVERVIEW CONTINUED

Données démographiques :

Les femmes, en particulier celles qui présentent des symptômes de ménopause et de postménopause

Psychographie et comportement :

- Personnes soucieuses de la santé intéressées par les remèdes naturels et pour ceux qui préfèrent les suppléments à base de plantes sur les produits pharmaceutiques
- Les femmes qui cherchent un soulagement des symptômes de la ménopause comme les bouffées de chaleur, sueurs nocturnes, sautes d'humeur, et les troubles du sommeil

Préoccupations et aspirations

- Bouffées de chaleur et sueurs nocturnes
- Sautes d'humeur et irritabilité
- Troubles du sommeil et qualité du sommeil
- Vieillir gracieusement

Messages axés sur les avantages sociaux :

- Formule liquide à action rapide pour une absorption rapide.
- **Atténuer les bouffées de chaleur** : Faites l'expérience de moins en moins de bouffées de chaleur intenses, améliorant ainsi votre confort général.
- **Améliorer la qualité du sommeil** : Traiter les sueurs nocturnes et les troubles du sommeil pour une nuit de sommeil plus reposante.
- **Humeurs d'équilibre** : Réduire les sautes d'humeur et l'irritabilité associées aux changements hormonaux.
- **Soutenir la santé vaginale** : Soulager la sécheresse vaginale et l'inconfort pour un mode de vie plus confortable.
- **Dérivé naturellement** : Nos gouttes de ménopause sont formulées avec des ingrédients naturels pour une approche douce et efficace.

Menopause Drops™ OVERVIEW CONTINUED

La formulation De gouttes™ ménopausées de marque Strauss a été conçue pour fournir un produit sûr et équilibré pour l'auto-usage par les femmes ménopausées et pré- et post-ménopausiques pour la gestion / traitement de leurs symptômes. Il s'agit d'un produit de combinaison liquide contenant des extraits de 20 herbes médicinales différentes qui ont toutes une utilisation comme toniques féminins et comme autres remèdes à l'appui du système reproducteur féminin et des symptômes associés à la ménopause et / ou pré- et post-ménopause. L'innocuité et l'efficacité des ingrédients et l'utilisation du produit Menopause Drops sont soutenues par une combinaison de monographies publiées et de références faisant autorité (traditionnelle) à la phytothérapie

La ménopause est caractérisée par le début de la variabilité du cycle menstruel. L'Organisation mondiale de la santé a défini la « ménopause naturelle » comme l'arrêt permanent des menstruations résultant de la perte de l'activité folliculaire ovarienne, mais elle n'est diagnostiquée que rétrospectivement, après 12 mois consécutifs d'aménorrhée. Bien que la ménopause puisse être un événement mesurable discret en termes de définition, étant marquée par la période menstruelle finale (FMP) opérationnellement ou pratiquement, elle décrit un processus physiologique qui ne se produit pas soudainement, ou littéralement comme un événement unique et discret. En fait, « Les symptômes commencent souvent dans les années périménopausiques », « cette période de temps avant le FMP où la variabilité du cycle menstruel est augmentée » En conséquence, la variabilité accrue du cycle menstruel est considérée par de nombreux chercheurs comme la marque de la transition ménopausique précoce, ou le début de la ménopause. La périménopause, ou la « transition de la ménopause », se produit sur une ou plusieurs années, et est associée à un certain nombre de changements physiologiques et hormonaux, des changements qui peuvent eux-mêmes être associés à un certain nombre d'effets indésirables, y compris, mais sans s'y limiter, la menstruation irrégulière, ainsi que la dysménorrhée, l'aménorrhée et, surtout, la mémorthargie et la métrorrhagie. Compte tenu du large éventail de symptômes associés à la ménopause, le soutien des systèmes reproducteur, nerveux, endocrinien et cardiovasculaire est nécessaire pour un traitement large et efficace.

Traitement à base de plantes, ainsi, implique nécessairement l'utilisation de tonique utérin, relaxant nerveux, antidépresseur, normalisation hormonale, et / ou des herbes toniques amères et stimulantes qui aident à réduire la fréquence et l'intensité des effets indésirables ou des symptômes, et qui aident le corps à s'adapter à de nouveaux niveaux d'hormones, pour finalement atténuer tout impact négatif qu'ils peuvent avoir sur ce qui est un changement physiologique / vie normal chez une femme à mesure qu'elle mûrit.

Une approche holistique implique l'utilisation d'une combinaison de différentes herbes avec des activités additives, de soutien et complémentaires, pour fournir un traitement de la ménopause plus complet, efficace et doux.

Menopause Drops™ Ingrédient : **Red Clover Isoflavone Extract**

Parmi les principaux ingrédients actifs de la formulation Menopause DropsMC, l'extrait d'isoflavone de la fleur de trèfle rouge a été cliniquement montré pour :

réduire les symptômes graves et fréquents de la ménopause, comme les bouffées de chaleur et les sueurs nocturnes ;
pour aider à atténuer/réduire la perte de densité minérale osseuse (DMO) chez les femmes postménopausées lorsqu'il est utilisé avec des quantités suffisantes de calcium et de vitamine D.

Les isoflavones ont montré un potentiel dans le traitement de plusieurs conditions associées à la ménopause, telles que les bouffées de chaleur, la santé cardiovasculaire et l'ostéoporose.



Menopause Drops™ Ingrédient : **Black Cohosh (root)**

En plus d'aider à soulager les symptômes prémenstruels et les symptômes associés à la ménopause en général, la racine et / ou le rhizome de l'épi à grappes noires lorsqu'il est utilisé en phytothérapie, aide également à soulager :

- la douleur associée aux menstruations,
- les douleurs musculaires et articulaires associées à des affections rhumatismales (comme la polyarthrite rhumatoïde, l'arthrose et/ou la fibrose) ;
- la douleur associée à la névralgie (comme la sciatique), et pour soulager la tension nerveuse (calmante)



Menopause Drops™ Ingrédient : **Blue Cohosh (root)**

- L'épi à grappes bleues a une longue histoire d'utilisation pour les conditions gynécologiques. Les Amérindiens l'ont utilisé pour induire le travail ou l'avortement, comme contraceptif, et pour traiter des conditions génito-urinaires, ainsi que pour les rhumatismes, l'hydropisie, les coliques, les crampes et l'inflammation de l'utérus
- Alors que l'épi bleu et noir sont des herbes indépendantes, ils sont souvent traditionnellement utilisés pour les mêmes indications, et sont fréquemment combinés pour fournir un traitement plus équilibré pour les nerfs, et pour améliorer les effets antispasmodiques, anti-inflammatoires et utérins toniques des herbes
- Les preuves suggèrent que l'achouille à grappes bleues puisse avoir des effets oestrogéniques, en augmentant l'attache d'estradiol aux récepteurs d'oestrogène, et en augmentant l'activité causée par l'estradiol de transcription en cellules sensibles d'oestrogène. Chez les modèles animaux, l'aphinc bleu a également été montré pour réduire les niveaux de l'hormone lutéinisante (LH) et augmenter l'activité de l'oxydase de la cérotoplasmine sérique, une mesure de l'activité oestrogénique dans le foie
- L'herbe a une action complémentaire / de soutien dans la formulation gouttes de ménopause



Menopause Drops™ Ingrédient : **Ginger (root)**

- Le gingembre est couramment ajouté aux toniques féminins pour ses propriétés anti-émétiques, carminatives, antispasmodiques, anti-inflammatoires et analgésiques
- Il est remarquablement efficace pour soulager les crampes menstruelles (surtout lorsqu'il est combiné avec le chardon béni et l'écorce de crampes, également des ingrédients dans les gouttes de ménopause) et arrêter le flux menstruel excessif (c'est-à-dire la mémorthalgie)
- Il est largement traditionnellement indiqué dans la dysménorrhée (menstruations douloureuses), et dans le SPM, pour aider à soulager les nausées, crampes, et les maux d'estomac. Les preuves cliniques soutiennent l'utilisation traditionnelle du gingembre pour la dysménorrhée
- En tant que thé, le gingembre est populaire et efficace « pour soulager les douleurs de la menstruation désordonnée ».
- L'herbe est considérée comme emmenagogique, et donc utile pour améliorer la fonction menstruelle et le flux en général
- Ses effets analgésiques sont attribués à la capacité de l'herbe et/ou de ses constituants à diminuer la production de prostaglandines
- Le gingembre est également cholagogique, favorisant les sécrétions gastriques et augmentant le tonus et la fonction péristaltique des intestins inférieurs
- La racine de gingembre est un remède doux avec une toxicité chronique minimale, et peut donc être utilisé quotidiennement et pendant de longues périodes de temps aux doses recommandées sans (risque de) effets secondaires ou réactions négatives. Les risques associés à l'utilisation du gingembre comme ingrédient des gouttes de ménopause, lorsque ce produit combiné est pris selon les conditions d'utilisation recommandées, sont atténués et pleinement accommodés par la dose relativement faible de l'herbe, et par les informations appropriées sur le risque et l'utilisation figurant sur l'étiquette du produit combiné



Menopause Drops™ Ingrédient : Squawvine (herb top)

Squawvine, également connu sous le nom d'herbe de perdrix, est largement utilisé dans la médecine traditionnelle et amérindienne / autochtone.

- Comme les herbes restantes dans la formulation de la ménopause, Il est complémentaire et de soutien dans son action.
- Il est tonique à l'utérus et les ovaires, et est traditionnellement pris pour normaliser les menstruations, et pour aider à soulager la ménorrhée et la dysménorrhée.
- C'est un régulateur féminin efficace, et est apaisant et renforçant pour l'utérus, dans l'hystérie, leucorrhée (pertes vaginales), prolapsus, dans les douleurs rhumatismales ou névralgiques, et dans les menstruations douloureuses chroniques.
- Il est recommandé pour toutes sortes de plaintes utérines, en particulier les conditions douloureuses et irritantes de l'appareil reproducteur féminin. As a cool, dry remedy, it is recommended to balance its effects by combining it with suitable warming herbs such as ginger root, as contained in the Menopause Drops formulation.



Définitions

Ménorragies - saignements menstruels abondants ou durent plus de quelques jours

Dysménorrhée - périodes menstruelles douloureuses

- *Squawvine ne devrait pas être utilisé pendant les 6 premiers mois de la grossesse (Holmes 1998). Sinon, l'herbe est considérée comme entièrement sûre lorsqu'elle est utilisée de manière appropriée. Les risques associés à l'utilisation de la squawvine comme ingrédient des gouttes de ménopause sont atténués par sa dose relativement faible lorsque le produit combiné est pris comme recommandé, et par la contre-indication du produit pendant la grossesse.*

Menopause Drops™ Ingrédient : **Raspberry (leaf)**

- La feuille de framboise est astringente, tonique et parturiente, ayant une longue tradition d'utilisation, en particulier pendant la grossesse, pour renforcer et tonifier les tissus de l'utérus, aider les contractions, vérifier les hémorragies et autres complications pendant le travail et le post-partem, et faciliter l'accouchement.
- L'herbe est réputée être un stimulant, tonique et régulateur de l'utérus.
- En dehors de la grossesse, l'herbe est également utilisée traditionnellement en phytothérapie comme une aide gynécologique générale pour un large éventail de préoccupations féminines, y compris les menstruations menstruelles et douloureuses (dysménorrhée) et les menstruations abondantes (ménorrhagie)
- Agit comme un emmenagogue, utile pour améliorer la fonction et le flux menstruels
- Utilisation traditionnelle de la feuille de framboise pour le traitement à court terme à base de plantes de PMS, dysménorrhée et d'autres conditions gynécologiques dans lesquelles un spasmolytique utérin est bénéfique.
- La feuille de framboisier a été décrite comme remède doux avec la toxicité chronique minimale (Holmes 1998), qui peut donc être employée quotidiennement et pendant de longues périodes de temps aux doses recommandées sans effets secondaires ou réactions négatives



Menopause Drops™ Ingrédient : **Crampbark (bark)**

- Crampbark est considéré en médecine traditionnelle à base de plantes comme l'une des meilleures herbes pour les crampes menstruelles
- Il est suggéré d'être l'un des meilleurs régulateurs féminins et relaxants des ovaires et de l'utérus, soulageant rapidement le malaise et la douleur associés aux crampes utérines et abdominales, étant utile dans la dysménorrhée, ainsi que la ménorrhée, les irritations ovariennes et toutes sortes de crampes et de spasmes
- Spécifiquement connu pour soulager les douleurs spasmodiques irrégulières de l'utérus et des ovaires, étant antispasmodique dans son action sur l'ensemble des viscères pelviens, influençant également les contractions spasmodiques de la vessie.
- Connu pour être excellent pour les saignements menstruels excessifs, et lorsqu'il est combiné avec le gingembre, dong quai et camomille (les deux premiers étant également des ingrédients de la formulation menopause Gouttes), également utile pour PMS. Cela peut être attribué non seulement aux actions antispasmodiques et astringentes de l'écorce de crampes, mais aussi à son sédatif et à sa vigne
- Considéré comme plus relaxant que réparateur, et donc particulièrement adapté pour une utilisation dans la dysménorrhée spasmodique et congestive avec des crampes sévères. L'utilisation bénéfique de crampbark pour les problèmes musculaires ovariens et utérins, y compris la dysménorrhée, et dans le traitement de la perte de sang menstruelle excessive (ménorrhée), a une longue histoire en phytothérapie
- Son action est complémentaire aux autres herbes dans la formulation de Gouttes de ménopause lorsque la combinaison est prise comme recommandé
- L'écorce de crampes est considérée comme une herbe sûre lorsqu'elle est prise de manière appropriée. Aucune contre-indication n'est connue pour l'herbe et, sur la base des preuves disponibles à ce jour, aucune mise en garde ou avertissements ne sont considérés comme nécessaires



Menopause Drops™ Ingrédient : **Valerian (root)**

- La racine séchée de valériane a longtemps été reconnu pour une utilisation (Traditionnellement) en phytothérapie pour son anxiolytique, antispasmodique, et effets relaxants
- Son action sédative ressemble plus à un dépresseur du système nerveux qu'à un relaxant musculaire
- Il a été montré pour réduire médicalement les sensations subjectives d'inquiétude, sans sédation mesurable
- En plus de son utilisation (traditionnelle) en phytothérapie comme calmant, il est (traditionnellement utilisé en phytothérapie comme) un somnifère / pour promouvoir le sommeil
- En tant qu'ingrédient des gouttes de ménopause, il est fourni dans une action complémentaire / de soutien lorsque le produit de combinaison est pris comme recommandé.



Menopause Drops™ Ingrédient : **Eleuthero (root) / Eleutherococcus senticosus**

- Eleuthero est un adaptogène, c'est-à-dire une herbe qui est non toxique avec peu d'effets secondaires qui est non spécifique dans son action et la normalisation indépendamment du fait que l'état pathologique est hypo- ou hyper-fonctionnel. La monographie de la DPSNSO pour Eleuthero (Santé Canada 2018c) reconnaît l'utilisation de l'herbe en phytothérapie comme tonique pour aider à soulager la faiblesse générale / fatigue et / ou pour aider pendant le rétablissement, et pour aider à améliorer la performance mentale et / ou physique après des périodes d'effort mental et / ou physique
- Ses effets toniques et adaptogènes contribuent à son utilité dans la ménopause en aidant à moduler les changements hormonaux et les effets associés qui caractérisent le « syndrome », aidant ainsi à ramener l'individu à un état « sain ». Plus précisément, l'herbe aide à soulager la débilité générale et la fatigue, soulager l'insomnie, traiter les maladies inflammatoires chroniques, œdème, spasmes musculaires, douleurs articulaires, et difficile qui peut survenir à tout moment pendant la ménopause
- Fournit des mesures complémentaires ou de soutien à la formulation.



Menopause Drops™ Ingrédient : **Uva Ursi (leaf)**

- Uva ursi a une longue histoire d'utilisation en phytothérapie comme un antiseptique diurétique et urinaire avec des effets spécifiques de guérison, de renforcement et tonique sur l'ensemble du système génito-urinaire
- Dans la phytothérapie traditionnelle / folklorique, il est considéré comme bénéfique en cas d'hémorragie utérine et de menstruations abondantes et pour stimuler les contractions utérines
- La monographie de la DPSNSO pour bearberry – Arctostaphylos Uva-Ursi reconnaît l'utilisation sécuritaire de préparations d'ursi uva non normalisées en phytothérapie (comme diurétique doux) pour aider à soulager les symptômes associés à des infections mineures des voies urinaires, telles que la sensation de brûlure et / ou la miction fréquente
- Étant donné que les plaintes et les symptômes de la vessie, p. ex. la fréquence urinaire, l'urgence et l'incontinence, sont couramment associés à la ménopause et à la rétention d'eau (ballonnements) par le SPM, les diurétiques sont particulièrement indiqués.
- L'amincissement et le rétrécissement des tissus reproducteurs et vésicaux qui peuvent survenir pendant et après la ménopause peuvent également contribuer à des infections récurrentes de la vessie, tout comme la réduction de l'acidité vaginale, conduisant parfois à de minuscules ulcérations dans la paroi de la vessie, c'est-à-dire une cystite interstitielle
- Uva ursi peut être utile dans le soulagement de ces symptômes ménopausiques, étant spécifique pour la cystite et les infections des voies urinaires inférieures
- aide à fournir des mesures complémentaires/de soutien à la formulation



Menopause Drops™ Ingrédient : **Blessed Thistle (herb top)**

- Le chardon béni est un amer, et en tant que tel, stimule le métabolisme et agit comme un emmenagogue pour stimuler l'activité musculaire lisse. L'herbe est reconnue comme étant carminative et antidiarrhéique, utile pour la stimulation de l'appétit et de la digestion, spécifiquement dans la dyspepsie atonique ou flatulente.
- Le chardon béni est un tonique féminin traditionnel et emmenagogue qui aide à stimuler le flux et l'activité menstruels et ainsi aider à construire le système reproducteur féminin et à réguler les menstruations en général
- En raison de son astringence, il est traditionnellement décrit comme étant antihémorragique, ce qui le rend utile dans la mémorrhagie (saignements abondants et excessifs).
- Comme une activité amère et cholagoguic a été attribuée à ; d'où son utilisation dans la médecine traditionnelle comme remède biliaire. Le soutien de la fonction hépatique est particulièrement important pour la santé des femmes, car le foie est le site de la dégradation des hormones féminines, et un foie lent peut contribuer au déséquilibre hormonal
- L'herbe « est dit d'avoir un grand pouvoir dans la purification et la circulation du sang » et d'être « l'un des diaphorétiques les plus utiles ». Ainsi, il est utile pour les fièvres intermittentes et dans « le stade de formation » des affections fébriles et inflammatoires, y compris dans le SPM et d'autres problèmes féminins.
- Le chardon béni est riche en matières minérales, en particulier en potassium, magnésium et calcium, fournissant ainsi un soutien nutritif et contribuant à l'action tonique globale de l'herbe.



Menopause Drops™ Ingrédient : **Lady's Mantle (herb top)**

- Les teneurs en tanins et en flavonoïdes des préparations d'herbes du manteau de Lady (Alchemilla xanthochlora) soutiennent leur utilisation traditionnelle en phytothérapie comme agent astringent, antihémorragique et anti-inflammatoire pour la diarrhée légère, l'hémorragie passive, la ménorrhée et la métrorrhagie (saignement anormal entre les menstruations régulières)
- Entre autres utilisations, Utilisation traditionnelle de l'herbe pour toutes sortes d'inflammation gynécologique, pour tonifier la reproduction « qi », et d'harmoniser la menstruation et la ménopause
- La Commission allemande E a approuvé l'utilisation de l'herbe pour la diarrhée, bien que son utilisation folklorique / traditionnelle en phytothérapie pour les plaintes ménopausiques et la dysménorrhée est également reconnue
- L'herbe est donc un ingrédient de soutien/ complémentaire de la ménopause Gouttes formulation lorsque le produit est pris comme recommandé.



Menopause Drops™ Ingrédient : **Lobelia (herb top)**

- Lobelia est une puissante nervine et antispasmodique qui aide à réduire la douleur et à soulager la tension qui peut accompagner les problèmes de menstruation.
- Les toniques de nervine, les sédatifs et les antispasmodiques sont des composants importants des combinaisons /formulations utilisées pour traiter la dysménorrhée et d'autres problèmes féminins
- La lobélie était autrefois fréquemment utilisée par les sages-femmes comme sédatif, pour ses effets relaxants musculaires, en préparation de l'accouchement. L'herbe soulage la douleur due au spasme de n'importe quel caractère
- C'est l'un des relaxants systémiques les plus utiles disponibles, utile dans de nombreuses conditions en combinaison avec d'autres herbes pour améliorer leur efficacité lorsque la relaxation est nécessaire
- En effet, « son pouvoir relaxant accélère la diffusion et l'intensité de tout agent auquel il peut être associé »
- Parmi ses diverses actions, il est décrit comme emmenagogique et, par conséquent, utile dans l'amélioration de la fonction menstruelle et le flux, et indique spécifiquement son utilisation traditionnelle pour la dysménorrhée et de promouvoir la menstruation.



Menopause Drops™ Ingrédient : **Dong Quai (root)**

- En MTC, le dong quai régule le « qi » et le « sang », pour revenir à ou maintenir un état normal de bien-être
- Son action est donc similaire à l'action des alteratifs - « purificateurs de sang » - couramment utilisés en phytothérapie traditionnelle
- Le quai dong est devenu populaire en Europe à la fin des années 1800 en tant que tonique féminin. Malgré ses nombreuses autres utilisations traditionnelles, l'herbe continue d'être utilisée en phytothérapie pour le traitement des problèmes féminins / gynécologiques, et en particulier pour une utilisation comme un tonique utérin, emmenagogue, spasmolytique, sédatif, analgésique, et alteratif
- Dong quai a normalement été utilisé en combinaison avec d'autres herbes, c'est-à-dire qu'il a rarement été utilisé comme une préparation mono. Mélangé à d'autres herbes, le dong quai aide à tonifier et à renforcer l'utérus et à être particulièrement utile pour les irrégularités menstruelles, les menstruations anormales, le SPM, le flux menstruel retardé ou supprimé et la faiblesse, l'aménorrhée (c'est-à-dire l'absence de règles), les saignements utérins (ménorrhée) et la dysménorrhée (c.-à-d. menstruations douloureuses ou difficiles)
- Dong quai est spécifiquement indiqué où l'aménorrhée suit la ménorrhée ou est associée à l'anémie
- L'herbe est un remède doux sans toxicité chronique. Cependant, en tant que stimulant utérin, le dong quai est contre-indiqué pendant la grossesse. Le risque d'autres effets secondaires de la consommation de dong quai comme un composant de menopause gouttes lorsque ce produit de combinaison est pris à des doses recommandées est considéré comme minime, sinon nul, et autrement pleinement englobé et atténué par le risque et l'information d'utilisation mis sur l'étiquette du produit de combinaison.



Menopause Drops™ Ingrédient : **Bayberry (bark)**

- L'écorce séchée de bayberry est considérée comme astringente, stimulant circulatoire, et légèrement diaphorétique (induction de la sueur) et cholérétique (augmentation de la sécrétion biliaire), et donc utile en phytothérapie traditionnelle pour la diarrhée, fièvre, et le rhume
- Il est spécifique pour la colite muqueuse et utile par voie topique pour les problèmes menstruels, par exemple la leucorrhée (pertes vaginales)
- Utilisation orale traditionnelle pour l'hémorragie interne /saignement, ainsi que pour le prolapsus utérin.
- Il est utilisé comme ingrédient de soutien/ complémentaire de la formulation Menopause Drops, lorsque le produit de combinaison est pris comme recommandé.



Menopause Drops™ Ingrédient : **Damiana (leaf)**

- Les préparations de feuilles de Damiana sont largement utilisées en phytothérapie traditionnelle, avec une longue histoire d'utilisation pour la dépression, l'anxiété, l'insuffisance sexuelle, l'affaiblissement, l'énurésie nocturne / fuite de vessie, l'aménorrhée, les ulcères gastriques et la constipation atonique
- Un stimulant réparateur qui est particulièrement utile dans les patients présentant la perte chronique de puissance sexuelle/libido, les problèmes de vessie, la constipation, et la perte d'appétit
- Ses constituants actifs, y compris les terpènes, les tanins, les flavonoïdes et divers glycosides, contribuent ensemble à ses effets aphrodisiaques, nervine, stimulants / antidépresseurs, toniques, diurétiques, antitussifs et laxatifs doux
- Il est tonique à l'ensemble du système génito-urinaire, aidant à renforcer les organes reproducteurs, réguler les menstruations, et de soulager la dysménorrhée spasmodique et l'incontinence urinaire, symptômes associés au SPM
- Il a un effet régulateur dans le SPM, les règles tardives et la dysménorrhée et est donc utile pour aider à soulager de nombreux symptômes associés à la ménopause
- Dans la formulation gouttes de ménopause, Il est utilisé comme un ingrédient de soutien / complémentaire, lorsque le produit de combinaison est pris comme recommandé.



Menopause Drops™ Ingrédient : **Chinese Licorice (root)**

- En médecine traditionnelle chinoise, la racine de réglisse est un composant de pratiquement toutes les formules à base de plantes en petites quantités, pour aider à harmoniser et à diriger les effets des divers autres ingrédients de la formulation
- L'herbe a anti-inflammatoire, expectorant, antitussif, antispasmodique, emmenagogue, démulcent, cholagogue, laxatif doux, et les effets toniques surréaliens.
- La racine de réglisse est utilisée traditionnellement en phytothérapie pour le traitement de la toux, de la consommation, des plaintes thoraciques (en particulier de la bronchite), des affections rhumatismales, des allergies et des problèmes gastro-intestinaux (en particulier la gastrite
- La racine de réglisse est utile dans la ménopause et le SPM comme normalisateur/adaptogène d'hormone, tonique adrénaire, anti-inflammatoire et antispasmodique, et est considérée comme pour fournir le soutien pour le corps entier contre l'effort
- Il aide également à soutenir la fonction hépatique, important pour la santé des femmes puisque le foie est le site de la dégradation des hormones féminines
- Réglisse (*Glycyrrhiza uralensis*) racine est utilisé comme ingrédient de menopause gouttes à un coffret, dose de soutien lorsque le produit de combinaison est pris comme recommandé.



Menopause Drops™ Ingrédient : **Indian Sarsaparilla (root)**

- La salsepareille indienne a longtemps été utilisée en médecine ayurvédique comme tonique, alterative, démulcente, diaphorétique, diurétique, purificateur de sang, antibactérien, antidiarrhéique, anti-inflammatoire, antipyrétique, aphrodisiaque et immunosuppresseur. L'herbe a un grand nombre d'indications traditionnelles qui dépendent de ces actions, y compris la dyspepsie, fièvre, maladies rénales et urinaires, rhumatismes chroniques, et la leucorrhée
- La salsepareille indienne contient des phytostérols et des stéroïdes prégnanes, dont l'action pharmacologique soutient l'anti-inflammatoire démontré et les actions de l'herbe, et soutient en outre les effets toniques dépuratifs (purifiants) et alteratifs (restaurer la santé) de l'herbe.
- Les propriétés antipyrétiques (réduire la fièvre) / diaphorétiques des préparations de racine de salsepareille indiennes aident davantage à soulager les bouffées de chaleur qui peuvent accompagner la ménopause.
- En tant qu'ingrédient des gouttes de ménopause, La salsepareille indienne est compatible avec son rôle de soutien dans la formulation, lorsque le produit de combinaison est pris comme recommandé,



Menopause Drops™ Ingrédient : **False Unicorn (root)**

- La fausse licorne est considérée comme l'un des toniques stimulants les meilleurs et les plus positifs pour l'utérus et les ovaires
- Sur la base de ses actions toniques, emmenagogiques et diurétiques utérines, la fausse licorne était traditionnellement utilisée par les Amérindiens pour de nombreuses plaintes de femmes
- Il a un effet normalisant ou adaptogène sur le système reproducteur féminin, favorisant les menstruations régulières
- Il est traditionnellement indiqué dans l'aménorrhée, la dysménorrhée, la ménorrhée, la leucorrhée, la congestion pelvienne et d'autres troubles menstruels
- Son soutien de la fonction d'oestrogène dans le corps contribue en outre à son utilité en tant que tonique féminin.
- De plus, l'action tonique amère de l'herbe la rend utile pour aider à soulager diverses plaintes digestives, dont certaines peuvent accompagner le SPM et d'autres difficultés menstruelles



Menopause Drops™ Ingrédient : **Safflower (flower)**

- La fausse licorne est considérée comme l'un des toniques stimulants les meilleurs et les plus positifs pour l'utérus et les ovaires
- Sur la base de ses actions toniques, emmenagogiques et diurétiques utérines, la fausse licorne était traditionnellement utilisée par les Amérindiens pour de nombreuses plaintes de femmes
- Il a un effet normalisant ou adaptogène sur le système reproducteur féminin, favorisant les menstruations régulières
- Il est traditionnellement indiqué dans l'aménorrhée, la dysménorrhée, la ménorrhée, la leucorrhée, la congestion pelvienne et d'autres troubles menstruels
- Son soutien de la fonction d'oestrogène dans le corps contribue en outre à son utilité en tant que tonique féminin.
- De plus, l'action tonique amère de l'herbe la rend utile pour aider à soulager diverses plaintes digestives, dont certaines peuvent accompagner le SPM et d'autres difficultés menstruelles



Woman's Wonder Drops™



Un mélange de 11 herbes

NPN 80123301

Ingrédients médicinaux (per ml):

- Cnicus benedictus (**Blessed Thistle**) (Herb tops) 109 mg
- Mitchella repens (**Squawvine**) (Herb tops) 109 mg
- Rubus idaeus (**Raspberry**) (Leaf) 91 mg
- Viburnum opulus (**Crampbark**) (Bark) 58 mg
- Arctostaphylos uva-ursi (**Uva Ursi**) (Leaf) 44 mg
- Angelica sinensis (**Dong Quai**) (Root) 33 mg
- Zingiber officinale (**Ginger**) (Root) 24 mg
- Lobelia inflata (**Lobelia**) (Herb tops) 12 mg
- Althaea officinalis (**Marshmallow**) (Root) 12 mg
- Hydrastis canadensis (**Goldenseal**) (Root) 11 mg
- Chamaelirium luteum (**False Unicorn**) (Root) 9 mg

Ingrédients non médicinaux: Water, ethanol, glycerine, spearmint flavoring

Indications:

- pour aider à soulager les crampes (dysménorrhée) associées aux menstruations
- pour aider à soulager la douleur associée à la menstruation comme tonique utérin et astringent
- pour aider à soulager les saignements excessifs ou abondants associés aux menstruations (ménorragie)
- pour aider à équilibrer les symptômes de la ménopause

Posologie (Menstruation Support):

- Femmes (18 ans et plus) : 3 mL, 3 fois par jour
- Prendre à partir de 1 jour avant la menstruation, et pour un maximum de 3 jours chaque mois.
- Ou prendre dès l'apparition des symptômes. Répétez pendant 3 cycles consécutifs ou au besoin.
- 1 bouteille = 3 mois d'approvisionnement

Posologie (Menopause Support):

- Femmes (18 ans et plus) : prendre 3 ml par voie orale 1 fois par jour, au besoin.
- 1 bouteille = 1 mois d'approvisionnement

Woman's Wonder Drops™ APERÇU

Strauss Woman's Wonder est un produit combiné liquide multi-herbes contenant des extraits de 11 ingrédients médicinaux différents, qui ont tous été utilisés traditionnellement en phytothérapie comme toniques féminins et comme autres remèdes pour le système reproducteur féminin, et à l'appui de la santé des femmes en général. Plus précisément, la menstruation et la ménopause.

The **Woman's Wonder** La formulation des gouttes a été conçue pour fournir un produit sûr et équilibré pour l'auto-utilisation.

En tant que PSN conçu et formulé pour soutenir la santé de la femme, et plus particulièrement la santé et la fonction de l'appareil reproducteur féminin, il doit nécessairement contenir un ou plusieurs ingrédients avec une combinaison de différentes activités ou actions de soutien / complémentaires. Les principaux ingrédients d'une telle formulation sont toniques en action; mais d'autres peuvent aussi être stimulants utérins, astringents et émollcents; adaptogène et/ou altéré; nervine relaxante et antispasmodique; diurétique et apéritif.

The **Woman's Wonder** La formulation est sûre et efficace lorsqu'elle est prise conformément aux recommandations pour les utilisations et les fins prévues.

Comme la plupart des ingrédients de ce produit ont des antécédents d'utilisation en phytothérapie comme toniques féminins et remèdes pour le système reproducteur féminin, leur combinaison est contre-indiquée pendant la grossesse ou chez ceux qui planifient une grossesse.

Le produit est destiné / recommandé uniquement pour une utilisation sur une courte période de 3 jours, atténuant la toxicité chronique de faible niveau associée à certaines des herbes ingrédients. Le potentiel d'interaction avec d'autres agents médicinaux est également atténué par une instruction de recommandation ou d'utilisation : « Prévoir au moins 1 heure entre la prise de ce produit et d'autres médicaments ou produits de santé. »



Woman's Wonder Drops™ VUE D'ENSEMBLE SUITE

Vue d'ensemble de la ménopause

Bien que Ménopause et **Woman's Wonder Drops** contiennent certains des mêmes ingrédients, les ingrédients de Woman's Wonder sont moins nombreux (moins de la moitié qu'en Ménopause) et leurs quantités relatives sont plus conformes à l'utilisation traditionnelle de Woman's Wonder pour son indication autorisée, c'est-à-dire pour aider à réduire la douleur et les saignements™ excessifs / flux sanguin associés à la menstruation.

Cependant, il faut souligner que le début de la ménopause est caractérisé par le début de la variabilité du cycle menstruel, et cela peut être modulé efficacement et doucement par la formulation Woman's Wonder.

La « ménopause naturelle » est l'arrêt définitif des menstruations résultant de la perte de l'activité folliculaire ovarienne, mais n'est diagnostiqué que rétrospectivement, après 12 mois consécutifs d'aménorrhée (absence de menstruations). Et l'ensemble du processus peut prendre de nombreuses années. Les produits qui modulent l'inconfort et d'autres symptômes associés à la menstruation, y compris l'irrégularité, le flux sanguin excessif et la douleur, peuvent également aider les personnes ménopausées, en tempérant également ces symptômes et en rendant la transition de la menstruation à l'aménorrhée plus graduelle / douce. **L'utilisation de l'émerveillement de la femme à la ménopause a tout simplement du sens.**

Cependant, lorsqu'il est utilisé pour la menstruation, il n'est recommandé que « en toute sécurité » pour un maximum de 3 jours à sa dose recommandée de 9 ml par jour.

Alors, quelle durée d'utilisation et quelle posologie peuvent être recommandées en toute sécurité pour la ménopause?

Comme il est indiqué dans l'ESSR (Evidence and Safety Summary Report) pour Woman's Wonder, l'utilisation du produit pendant une courte période de 3 jours seulement atténue la « toxicité » chronique de faible niveau associée à certaines des herbes ingrédients, notamment la lobélie et l'hydraste du Canada. Ceux-ci sont déjà bien en dessous des doses maximales de sécurité lorsque la dose maximale de Woman's Wonder est prise. Il n'y a donc pas vraiment de problème de sécurité ici. Ce qui fait un 3ème de la dose maximale recommandée pour la menstruation, par exemple 3 ml / jour, plus que raisonnable et complètement sûr pour une utilisation pour la ménopause. Cela dit, Strauss Wonder Drops™ vous aidera également, et une allégation d'étiquette approuvée (au Canada) en atteste.

Woman's Wonder Drops™ Ingrédient: **Blessed Thistle (herb tops)**

- Le chardon béni est amer et, en tant que tel, stimule le métabolisme et agit comme un emménagogue pour stimuler l'activité musculaire lisse. L'herbe est reconnue comme étant carminative et antidiarrhéique, utile pour la stimulation de l'appétit et de la digestion, en particulier dans la dyspepsie atonique ou flatulente. Le chardon béni est un tonique féminin traditionnel et emménagogue qui aide à stimuler le flux et l'activité menstruelles et à aider ainsi à renforcer le système reproducteur féminin et à réguler les menstruations en général.
- En raison de son astringence, il est traditionnellement décrit comme étant antihémorragique, ce qui le rend utile dans la ménorragie (saignements abondants et excessifs). En tant qu'activité amère, cholagogique a été attribuée à; d'où son utilisation en médecine traditionnelle comme remède biliaire. Le soutien de la fonction hépatique est particulièrement important pour la santé des femmes, car le foie est le site de dégradation des hormones féminines et un foie lent peut contribuer au déséquilibre hormonal.
- On dit que l'herbe « a un grand pouvoir dans la purification et la circulation du sang » et qu'elle est « l'un des diaphorétiques les plus utiles ». Ainsi, il est utile pour les fièvres intermittentes et dans « le stade de formation » des affections fébriles et inflammatoires, y compris dans le syndrome prémenstruel et d'autres problèmes féminins.
- Le chardon béni est riche en minéraux, en particulier en potassium, magnésium et calcium, fournissant ainsi un soutien nutritif et contribuant à l'action tonique globale de l'herbe.
- Son action antimicrobienne, antibactérienne ou antiseptique est utile dans les cas où l'infection peut être la cause sous-jacente ou exacerber les problèmes menstruels. L'action de soutien ou de complément du chardon béni est également apportée à la formulation Woman's Wonder par ses actions anti-inflammatoires, antihémorragiques, cholagogiques et diaphorétiques.
- Ainsi, bien que non spécifiques, ses actions traditionnellement reconnues contribuent généralement et de manière significative à l'action de la combinaison Woman's Wonder, c'est-à-dire pour aider à promouvoir des menstruations saines, contrôler les saignements excessifs / abondants et soulager les crampes menstruelles.
- *Lorsqu'il est utilisé conformément aux conditions d'utilisation recommandées, le chardon béni est une herbe sûre qui n'est contre-indiquée que pendant la grossesse, en raison de ses effets emménagogiques (augmentation du flux menstruel).*



Woman's Wonder Drops™ Ingrédient: **Squawvine (herb tops)**

- Squawvine, également connu sous le nom d'herbe de perdrix, est largement utilisé par les femmes amérindiennes / autochtones pour faciliter le travail et l'accouchement.
- L'herbe est considérée principalement pour avoir une influence tonique sur l'utérus et les ovaires, et est le plus souvent prise traditionnellement pour normaliser les menstruations, et pour soulager les saignements abondants (ménorragie) et les douleurs menstruelles (dysménorrhée)
- Il a été considéré comme le plus efficace en tant que régulateur féminin et a décrit la squawvine comme étant légèrement stimulante et légèrement relaxante, exerçant son influence assez lentement mais de manière persistante, la plus grande proportion de sa puissance étant exercée sur l'utérus où son action est tonique et modérément antispasmodique.
- Il est apaisant et renforçant sur l'utérus, dans l'hystérie, la leucorrhée, le prolapsus, dans les douleurs rhumatismales ou névralgiques et dans les menstruations douloureuses chroniques
- Il est recommandé pour toutes sortes de plaintes utérines ou d'affections douloureuses et irritantes de l'appareil reproducteur féminin; y compris l'aménorrhée, la ménorragie, la congestion chronique de l'utérus, le système nerveux utérin affaibli et la dysménorrhée.
- Il contribue directement aux utilisations revendiquées du produit combiné Traditionnellement en phytothérapie pour aider à soulager les crampes (dysménorrhée) et les saignements excessifs / abondants (ménorragie) associés à la menstruation.
- *Squawvine ne doit pas être utilisé pendant les 6 premiers mois de la grossesse (Holmes, 1998). Sinon, l'herbe est considérée comme entièrement sûre lorsqu'elle est utilisée de manière appropriée. Les risques associés à l'utilisation de la squawvine comme ingrédient de Woman's Wonder sont atténués par sa dose relativement faible lorsque le produit combiné est pris tel que recommandé, et par la contre-indication du produit pendant la grossesse.*



Woman's Wonder Drops™ Ingrédient: **Raspberry (leaf)**

- La feuille de framboise est astringente, tonique et parturiente, ayant une longue tradition d'utilisation, en particulier pendant la grossesse, pour renforcer et tonifier les tissus de l'utérus, aider les contractions, vérifier les hémorragies et autres complications pendant le travail et le post-partem, et faciliter l'accouchement.
- L'herbe est réputée être un stimulant, tonique et régulateur de l'utérus.
- En dehors de la grossesse, l'herbe est également utilisée traditionnellement en phytothérapie comme aide gynécologique générale pour un large éventail de préoccupations féminines, y compris les menstruations et douloureuses (dysménorrhée) et les menstruations abondantes (ménorragie)
- Agit comme un emménagogue, utile pour améliorer la fonction menstruelle et le flux
- Utilisation traditionnelle de la feuille de framboise pour le traitement à court terme à base de plantes du syndrome prémenstruel, de la dysménorrhée et d'autres conditions gynécologiques dans lesquelles un spasmodique utérin est bénéfique.
- *La feuille de framboise a été décrite comme un remède doux avec une toxicité chronique minimale (Holmes 1998), qui peut donc être utilisé quotidiennement et pendant de longues périodes aux doses recommandées sans effets secondaires ni réactions négatives.*



Woman's Wonder Drops™ Ingrédient: **Crampbark (bark)**

- Le Crampbark est considéré en phytothérapie traditionnelle comme l'une des meilleures herbes pour les crampes menstruelles
- Il est suggéré d'être l'un des meilleurs régulateurs et relaxants féminins des ovaires et de l'utérus, soulageant rapidement le malaise et la douleur associés aux crampes utérines et abdominales, étant utile dans la dysménorrhée, ainsi que la ménorragie, les irritations ovariennes et toutes sortes de crampes et de spasmes
- Spécifiquement connu pour soulager les douleurs spasmodiques irrégulières de l'utérus et des ovaires, étant antispasmodique dans son action sur l'ensemble des viscères pelviens, influençant également les contractions spasmodiques de la vessie.
- Connu pour être excellent pour les saignements menstruels excessifs, et lorsqu'il est combiné avec du gingembre, du dong quai et de la camomille (les deux premiers étant également des ingrédients de la formulation Woman's Wonder), également utile pour le syndrome prémenstruel. Cela peut être attribué non seulement aux actions antispasmodiques et astringentes de l'écorce de crampe, mais aussi à son sédatif et nervin.
- Considéré comme plus relaxant que réparateur, et donc particulièrement adapté à une utilisation dans la dysménorrhée spasmodique et congestive avec crampes sévères. L'utilisation bénéfique de crampbark pour les problèmes musculaires ovariens et utérins, y compris la dysménorrhée, et dans le traitement de la perte de sang menstruel excessive (ménorragie), a une longue histoire en phytothérapie
- *L'écorce de crampe est considérée comme une herbe sûre lorsqu'elle est prise de manière appropriée. Aucune contre-indication n'est connue pour l'herbe et, sur la base des preuves disponibles à ce jour, aucune précaution ou mise en garde n'est jugée nécessaire*



Woman's Wonder Drops™ Ingrédient: **Uva Ursi (leaf)**

- Uva ursi a une longue histoire d'utilisation en phytothérapie comme antiseptique diurétique et urinaire avec des effets cicatrisants, fortifiants et toniques spécifiques sur l'ensemble du système génito-urinaire
- Les diurétiques sont indiqués lorsque la rétention d'eau est associée au syndrome prémenstruel et dans la dysménorrhée (c'est-à-dire les menstruations douloureuses) de nature congestive
- En raison de ses propriétés astringentes, attribuées à sa teneur élevée en tanin polyphénolique (6-20%);, son utilisation est également traditionnellement bénéfique en cas d'hémorragie utérine et de menstruations abondantes ou de ménorragie
- Son influence tonifiante incontestable sur l'utérus, et son service particulier dans la ménorragie passive et dans le traitement de la leucorrhée, en particulier lorsqu'il est associé à des états flasques de l'utérus et du vagin, et au prolapsus.



- *Les risques et les contre-indications associés aux uva ursi (par exemple, troubles rénaux, affections irritées du tractus gastro-intestinal) sont en grande partie théoriques, attribuables à sa teneur relativement élevée en tanins.*
- *Les risques associés à l'uva ursi en tant qu'ingrédient de Woman's Wonder sont entièrement pris en compte et atténués par la dose relativement faible de l'herbe, ainsi que par les renseignements spécifiques sur les risques et l'utilisation qui figurent sur l'étiquette du produit.*

Woman's Wonder Drops™ Ingrédient: **Dong Quai (root)**

- En MTC, le dong quai régule le « qi » et le « sang », pour retrouver ou maintenir un état normal de bien-être
- Son action est donc similaire à celle des altératifs – « purificateurs de sang » – couramment utilisés en phytothérapie traditionnelle.
- Dong quai est devenu populaire en Europe à la fin des années 1800 en tant que tonique féminin, sous la forme d'un extrait connu sous le nom d'Euménol. Malgré ses nombreuses autres utilisations traditionnelles, l'herbe continue d'être utilisée en phytothérapie pour le traitement des problèmes féminins / gynécologiques, et en particulier pour une utilisation comme tonique utérin, emménagogue, spasmolytique, sédatif, analgésique et altéré.
- Dong quai a normalement été utilisé en combinaison avec d'autres herbes, c'est-à-dire qu'il a rarement été utilisé comme préparation mono. Mélangé avec d'autres herbes, le dong quai aide à tonifier et à renforcer l'utérus, et à être particulièrement utile pour l'irrégularité menstruelle, les menstruations anormales, le syndrome prémenstruel, le flux menstruel retardé ou supprimé et la faiblesse, l'aménorrhée (c'est-à-dire l'absence de règles), les saignements utérins (ménorragie) et la dysménorrhée (c'est-à-dire les menstruations douloureuses ou difficiles)
- Dong quai est spécifiquement indiqué lorsque l'aménorrhée suit la ménorragie ou est associée à l'anémie
- *L'herbe est un remède doux sans toxicité chronique. Cependant, en tant que stimulant utérin, le dong quai est contre-indiqué pendant la grossesse. Le risque d'autres effets secondaires découlant de la consommation de dong quai en tant que composant de Woman's Wonder lorsque ce produit combiné est pris aux doses recommandées est considéré comme minime, voire nul, et par ailleurs entièrement englobé et atténué par les renseignements sur les risques et l'utilisation figurant sur l'étiquette du produit combiné.*



Woman's Wonder Drops™ Ingrédient: **Ginger (root)**

- Le gingembre est couramment ajouté aux toniques féminins pour ses propriétés antiémétiques, carminatives, antispasmodiques, anti-inflammatoires et analgésiques
 - Il est remarquablement efficace pour soulager les crampes menstruelles (surtout lorsqu'il est combiné avec un chardon béni et une écorce de crampes, également ingrédients de Woman's Wonder) et arrêter le flux menstruel excessif (c'est-à-dire la ménorragie).
 - Il est largement indiqué traditionnellement dans la dysménorrhée (c'est-à-dire les menstruations douloureuses) et dans le syndrome prémenstruel, pour aider à soulager les nausées, les crampes et les maux d'estomac. Les preuves cliniques appuient l'utilisation traditionnelle du gingembre pour la dysménorrhée
 - En tant que thé, le gingembre est populaire et efficace « pour soulager les douleurs des menstruations désordonnées ».
 - L'herbe est considérée comme emménagogique, et donc utile pour améliorer la fonction menstruelle et le flux en général.
 - Ses effets analgésiques sont attribués à la capacité de l'herbe et / ou de ses constituants à diminuer la production de prostaglandines.
-
- Le gingembre est également cholagogique, favorisant les sécrétions gastriques et augmentant le tonus et la fonction péristaltique de l'intestin inférieur
 - *La racine de gingembre est un remède doux avec une toxicité chronique minimale, et peut donc être utilisé quotidiennement et pendant de longues périodes de temps aux doses recommandées sans (risque de) effets secondaires ou réactions négatives. Les risques associés à l'utilisation du gingembre comme ingrédient de Woman's Wonder, lorsque ce produit combiné est pris conformément aux conditions d'utilisation recommandées, sont atténués et entièrement pris en compte par la dose relativement faible de l'herbe et par les renseignements appropriés sur les risques et l'utilisation figurant sur l'étiquette du produit combiné.*



Woman's Wonder Drops™ Ingrédient: **Lobelia (herb tops)**

- Lobelia est un puissant nervin et antispasmodique qui aide à réduire la douleur et à soulager la tension qui peut accompagner les problèmes de menstruation.
- Les toniques nervins, les sédatifs et les antispasmodiques sont des composants importants des combinaisons / formulations utilisées pour traiter la dysménorrhée et d'autres problèmes féminins
- Lobelia était autrefois fréquemment utilisé par les sages-femmes comme sédatif, pour ses effets relaxants musculaires, en préparation à l'accouchement. L'herbe soulage la douleur due à un spasme de tout caractère
- C'est l'un des relaxants systémiques les plus utiles disponibles, utile dans de nombreuses conditions en combinaison avec d'autres herbes pour améliorer leur efficacité lorsque la relaxation est nécessaire
- En effet, « son pouvoir relaxant accélère la diffusion et l'intensité de tout agent auquel il peut être associé »
- Parmi ses diverses actions, il décrit l'herbe comme emménagogique et, par conséquent, utile pour améliorer la fonction et le flux menstruel, et indique spécifiquement son utilisation traditionnelle pour la dysménorrhée et pour promouvoir la menstruation.



Woman's Wonder Drops™ Ingrédient: **Marshmallow (root)**

- La racine de guimauve a des propriétés émoullientes, anti-inflammatoires et diurétiques qui la rendent utile comme ingrédient de soutien de Woman's Wonder.
- Recommandé pour l'irritation vaginale par voie orale, ainsi que par voie topique comme une douche.
- Bien qu'il n'y ait aucun moyen que les constituants mucopolysaccharide / mucilage des herbes émoullientes telles que la racine de guimauve trouvent leur chemin vers l'utérus à partir du tube digestif, il ne fait aucun doute que l'herbe aide à apaiser les tissus enflammés lorsqu'elle est consommée par voie orale.
- Ainsi, bien qu'utile comme émoullient dans Traditionnellement soulager (les voies respiratoires supérieures et) les problèmes gastro-intestinaux, y compris les inflammations des muqueuses, (toux,) la diarrhée et la constipation, l'inflammation des reins et de la vessie, la cystite et la rétention d'eau, qui peuvent tous être associés au syndrome prémenstruel, la racine de guimauve est également indiquée dans l'irritation vaginale et le catarrhe, la leucorrhée et l'inflammation utérine



- *La racine de guimauve est une plante très sûre, sans réactions indésirables ou secondaires, contre-indications, avertissements ou précautions requis sur la base des preuves disponibles. Tous les risques potentiels associés à la guimauve en tant qu'ingrédient de Woman's Wonder sont pris en compte et atténués par sa dose relativement faible en combinaison, et par des renseignements appropriés sur les risques et l'utilisation figurant sur l'étiquette du produit combiné.*

Woman's Wonder Drops™ Ingrédient: **Goldenseal (root)**

- L'hydraste est un tonique des muqueuses utile pour les infections des oviductes. L'herbe est traditionnellement considérée comme l'un des remèdes les plus puissants pour les troubles affectant les muqueuses du corps, et est spécifiquement indiquée pour les états catarrhales des muqueuses en général.
- Cependant, il est également utile dans de nombreux autres troubles féminins, y compris la subinvolution utérine, la ménorragie et la métrorragie, la dysménorrhée et les affections hémorragiques de l'utérus et du bassin. L'herbe est emménagogique – résultant probablement de son action tonique des muqueuses – et, par conséquent, utile pour aider à améliorer la fonction et le flux menstruel.
- L'hydraste est spécifique pour les contractions utérines et les problèmes menstruels. En outre, il est hautement considéré comme un antiseptique urinaire, utile pour réduire l'inflammation et les infections de la vessie, y compris la cystite.
- En tant qu'estomac amer, l'herbe est utile pour stimuler l'appétit, augmenter les sécrétions digestives, réduire l'inflammation et le catarrhe intestinal, et aider à soulager diverses autres affections digestives.

- L'herbe est également cholérétique et, par conséquent, soutient la fonction hépatique, importante dans la santé des femmes puisque le foie est le site de dégradation des hormones féminines, et un foie lent peut contribuer à un déséquilibre hormonal
- À l'appui de ces actions pour l'herbe entière, les principaux constituants actifs de l'hydraste du Canada, la berbérine et l'hydrastine, sont cholérétiques, spasmolytiques, sédatifs et antibactériens, tandis que la canadine stimule le muscle utérin.
- *La racine d'hydraste du Canada est décrite comme un remède de force moyenne avec une certaine toxicité chronique. Dans la mesure où il est recommandé de ne l'utiliser que pendant des périodes relativement courtes, c'est-à-dire généralement pendant seulement 1 à 3 semaines à la fois, et à des doses relativement faibles. Sa toxicité cumulative à faible niveau peut être atténuée lorsqu'elle est utilisée en petites quantités dans des formules composées telles que Woman's Wonder Drops.*



Woman's Wonder Drops™ Ingrédient: **False Unicorn (root)**

- False Unicorn est considéré comme l'un des meilleurs et des plus positifs toniques stimulants pour l'utérus et les ovaires
- Basé sur ses actions toniques utérines, emménagogiques et diurétiques, la fausse licorne était traditionnellement utilisée par les Amérindiens pour de nombreuses plaintes de femmes
- Il a un effet normalisant ou adaptogène sur le système reproducteur féminin, favorisant des menstruations régulières
- Il est traditionnellement indiqué dans l'aménorrhée, la dysménorrhée, la ménorragie, la leucorrhée, la congestion pelvienne et d'autres troubles menstruels
- Son soutien de la fonction des œstrogènes dans le corps contribue en outre à son utilité en tant que tonique féminin.
- De plus, l'action tonique amère de l'herbe la rend utile pour aider à soulager diverses affections digestives, dont certaines peuvent accompagner le syndrome prémenstruel et d'autres difficultés menstruelles.
- *La fausse licorne est une herbe sûre, sans risques pour la santé ni effets secondaires connus en conjonction avec l'administration appropriée des doses thérapeutiques recommandées.*
- *Il a été décrit comme un remède doux avec une toxicité chronique minimale, peut donc être utilisé quotidiennement et pendant de longues périodes de temps aux doses recommandées sans (risque de) effets secondaires ou réactions négatives. Ces risques sont entièrement pris en compte et atténués pour la fausse licorne en tant qu'ingrédient de Woman's Wonder Drops lorsqu'elle est prise conformément aux recommandations, par sa quantité de dosage relativement faible) et par des informations appropriées sur les risques et des instructions d'utilisation apposées sur l'étiquette du produit combiné.*



Coldstorm® Drops



NPN 80079905

Ingrédients médicinaux (per ml):

Garlic bulb fresh (*Allium sativum*) 660 mg

Ingrédients non médicinaux:

Glycerine, ethanol, cherry juice, natural mint flavor

Indication:

pour aider à soulager les symptômes associés aux infections des voies respiratoires supérieures et aux affections catarrhales

Posologie:

- Adultes, mères allaitantes et adolescents 2-3mL, jusqu'à 3 fois par jour
- Enfants de 2 à 9 ans, 1 ml jusqu'à 3 fois par jour

Coldstorm est formulé pour être utilisé par toute votre famille.

Il peut être pris directement à l'aide du compte-gouttes inclus dans la bouteille, ou il peut être dilué dans du jus, du yogourt ou du miel - particulièrement utile pour les jeunes enfants ou les adolescents qui peuvent avoir des palais plus sensibles.

Coldstorm® Drops

- Gouttes liquides faciles à prendre et à action rapide
- Formulé avec du bulbe d'ail frais en utilisant une méthode d'extraction exclusive pour assurer la plus grande puissance des ingrédients actifs
- Contient des composés organosulfurés naturels, ainsi que plus de 2000 autres substances biologiquement actives; dont certains possèdent des propriétés **antimicrobiennes, antibactériennes, antivirales** et des effets **anti-inflammatoires**

Coldstorm® Drops peut être pris par toute la famille, y compris:

- Mères allaitantes*
- Enfants de 2 à 9 ans
- Adolescents de 10 à 18 ans
- Adultes >19 ans



Travel Bug® Drops – Garlic & Ginger Extract



NPN 80091218

Ingrédients médicinaux (per ml):

Allium sativum (**garlic bulb fresh**) 270mg

Zingiber officinale (**fresh ginger root**) 270 mg

Zingiber officinale (**dried ginger root**) 10.45 mg

Ingrédients non médicinaux :

Glycerine, ethanol, citric acid, spearmint flavor

- L'alcool éthanol est extrêmement pur et de la plus haute qualité, dérivé de maïs naturel qui est sans OGM, distillé et purifié de telle sorte qu'il est sans maïs et sans gluten et est 200 preuve
- Glycérine. Non-OGM 100% d'origine végétale. Certifié casher.
- Saveur naturelle de menthe verte. À base d'eau et d'alcool.

Travel Bug® Drops – Garlic & Ginger Extract



Indications:

- **Garlic and Ginger** sont traditionnellement utilisés en phytothérapie comme expectorant et antitussif pour aider à soulager les symptômes associés aux infections des voies respiratoires supérieures et aux affections catarrhales, y compris la congestion nasale, la toux, le rhume et la bronchite.
- **Ginger** est traditionnellement utilisé en phytothérapie pour aider à soulager les troubles digestifs, y compris le manque d'appétit, les nausées, les spasmes digestifs, l'indigestion, la dyspepsie et les coliques flatulentes. Aide à prévenir les nausées et les vomissements associés au mal des transports et/ou au mal de mer.

Posologie:

Adultes, adolescents et enfants (6 ans et plus) : 2 mL, 1 à 4 fois par jour.

Pour une utilisation antinauséuse, prendre une dose unique 30 minutes avant le voyage et toutes les 4 heures par la suite, au besoin. Bien agiter avant utilisation.

Information sur les risques:

Consulter un professionnel de la santé si les symptômes persistent ou s'aggravent.

Consulter un professionnel de la santé avant d'en faire l'usage si vous êtes enceinte, si vous souffrez de diabète, si vous prenez des anticoagulants ou des inhibiteurs de la protéase. Cesser l'utilisation en cas d'hypersensibilité.

Travel Bug® Drops Ingrédients: **Garlic & Ginger**

Strauss Garlic & Ginger Extract Présente des quantités médicinales d'ail et de gingembre dans une base de dégustation agréable composée de glycérine, d'éthanol, d'acide citrique et de menthe verte.

- Le produit a été conçu à titre prophylactique contre les infections bénignes des voies respiratoires supérieures et gastro-intestinales avant, pendant et après le voyage et/ou associé à un voyage.
- Le produit s'appuie sur les propriétés antimicrobiennes traditionnellement reconnues de l'ail et du gingembre et leur efficacité contre les infections des voies respiratoires supérieures et les troubles digestifs, ainsi que sur d'autres avantages des effets antinauséux cliniquement démontrés du gingembre.
- La racine de gingembre est une plante médicinale importante utilisée dans le monde entier pour une variété de maux, y compris les nausées, le mal des transports, les flatulences et diverses affections gastro-intestinales, en raison de ses actions cholagogues, diurétiques, antispasmodiques, anti-inflammatoires, analgésiques, cardio toniques et analgésiques, cardio toniques et hypotensives (Ellingwood 1919; Bradley, 1992; Langner)
- Entre autres effets thérapeutiques, la monographie sur l'ail de la DPSNSO atteste de l'utilisation traditionnelle des préparations de bulbes d'ail en phytothérapie pour aider à soulager les symptômes associés aux infections des voies respiratoires supérieures et aux affections catarrhales (comme la congestion nasale ou l'accumulation d'excès de mucus) (Santé Canada, 2018).



- Les actions hypocholestérolémiques, hypolipidémiques, fibrinolytiques, vasodilatatoires et hypotensives démontrées de l'ail sont compatibles avec les indications traditionnelles de l'herbe et son utilisation comme remède « chaud », c'est-à-dire pour traiter les maladies « froides » telles que celles résultant d'une mauvaise circulation, du froid et de constitutions congestionnées (Mills 1991).
- Les extraits d'ail aident à maintenir et à promouvoir la fonction respiratoire dans des états de bonne santé et de santé compromise, à la fois en fournissant un soutien cardiovasculaire et par des actions directes sur le système respiratoire.

Travel Bug® Drops: **Principales caractéristiques de vente**

Travel Bug® Drops offre aux consommateurs une prévention et un traitement sûrs, efficaces et entièrement naturels contre les infections des voies respiratoires supérieures, les maladies d'origine alimentaire et hydrique et le mal des transports auxquels les gens sont particulièrement sensibles avant, pendant et après le voyage.

- Les Travel Bug® Drops peuvent être pris par toute la famille à partir de 6 ans
- Défense contre les infections et anti-nausée
- Gouttes liquides faciles à prendre et à action rapide
- Soulagement efficace des nausées et des vomissements, des maux d'estomac, de la toux et des symptômes du rhume
- Taille de voyage pratique - Conforme aux bagages à main des compagnies aériennes
- Formulé avec du bulbe d'ail frais et de la racine de gingembre fraîche en utilisant une méthode d'extraction exclusive pour assurer la plus grande puissance des ingrédients actifs
- Saveur rafraîchissante de menthe gingembre
- Produit multifonctionnel conçu pour les personnes en déplacement
- Satisfaction garantie. Garantie de remboursement 100% sans tracas

Immune Plus™ Drops



NPN 80119358

Ingrédients médicinaux (per ml):

- Myrrh (Commiphora myrrha, gum) 527.7 mg (52.7 mg/mL)
- Goldenseal (Hydrastis canadensis, root and rhizome) 263.9 mg (26.39 mg/mL)
- Cayenne (Capsicum annum, fruit) 4.4 mg (.44 mg/mL)
- Vitamin C (ascorbic acid) 3mg

Ingrédients non médicinaux :

Glycerine, ethanol, water, natural spearmint flavor

Indication:

Aide à maintenir/soutenir la fonction immunitaire.

Posologie recommandée:

Adultes : 19 ans et plus : 1 mL, 3 fois par jour.

Durée d'utilisation recommandée:

Peut prendre jusqu'à une semaine pour produire des résultats bénéfiques.

Pour une utilisation prolongée, consulter un praticien de soins de santé.

Immune Plus™ Drops - Ingrédient: Vitamin C

L'acide ascorbique est une source reconnue de vitamine C qui, lorsqu'elle est administrée à une dose orale adulte de 6 à 2 000 mg / jour, aide à maintenir / soutenir la fonction immunitaire, entre autres choses (Santé Canada 2018a).

L'acide ascorbique est ajouté à la formulation d'Immune Plus à une quantité de dosage de 3,0 mg/mL, fournissant 9 mg/jour de vitamine C lorsque le produit est pris comme recommandé.



Immune Plus™ Drops

- Entre autres effets thérapeutiques, la monographie sur l'ail de la DPSNSO atteste de l'utilisation traditionnelle des préparations de bulbes d'ail en phytothérapie pour aider à soulager les symptômes associés aux infections des voies respiratoires supérieures et aux affections catarrhales (comme la congestion nasale ou l'accumulation d'excès de mucus) (Santé Canada, 2018). La marque Strauss Immune Plus est un produit combiné liquide contenant de l'acide ascorbique et des extraits séchés de gomme de myrrhe, de racine et de rhizome d'hydraste et de fruit de Cayenne comme ingrédients médicinaux.
- L'utilisation historique et traditionnelle de la myrrhe, de l'hydraste du Canada et du poivre de Cayenne, seuls ou en combinaison, est bien établie.
- Lorsqu'elle est combinée avec de l'acide ascorbique comme source de vitamine C, la combinaison d'ingrédients médicinaux aide non seulement à maintenir / soutenir la fonction immunitaire, mais aussi, basée sur l'utilisation traditionnelle en phytothérapie, facilite la digestion et aide à combattre les infections et l'inflammation des voies gastro-intestinales et des voies respiratoires supérieures, y compris la gastrite et la dyspepsie, ainsi que la toux, le rhume, la grippe, l'asthme, la congestion bronchique et nasale et le catarrhe.
- La formulation a été conçue pour fournir un produit sûr et équilibré pour l'auto-utilisation.
- *L'innocuité et l'efficacité des ingrédients, ainsi que l'utilisation du produit, sont principalement appuyées par des monographies publiées (Felter & Lloyd 1898; Upton, 2001; Mills et Bones, 2005; Norme naturelle 2010; Soni et coll., 2013; Santé Canada, 2018a, b, 2019a).*
- *La formulation Immune Plus est sûre et efficace lorsqu'elle est prise aux conditions posologiques recommandées pour ses utilisations / fins prévues.*
- *Malgré cela, aucun danger pour la santé ou effet secondaire n'est connu en conjonction avec l'administration appropriée des doses thérapeutiques désignées des ingrédients individuels (Gruenwald et coll., 1998; Blumenthal et coll., 2000; Santé Canada, 2018a), les renseignements pertinents sur les risques inclus dans les monographies publiées couvrant chaque herbe ou extrait botanique sont apposés sur l'étiquette du produit Immune Plus afin d'atténuer pleinement les risques associés à la consommation de ces ingrédients médicinaux par les adultes.*

Immune Plus™ Drops - Ingrédient: Myrrh

La myrrhe est une substance semblable à la sève (résine) qui sort des coupes dans l'écorce de certains arbres.

La myrrhe est utilisée pour l'indigestion, les ulcères, le rhume, la toux, l'asthme, la congestion pulmonaire, la douleur arthritique, le cancer, la lèpre, les spasmes et la syphilis. Il est également utilisé comme stimulant et pour augmenter le flux menstruel.

Contre-indications:

La myrrhe est contre-indiquée pendant la grossesse et en cas de saignements utérins excessifs, cependant, en raison de ses effets stimulants musculaires, emménagogues et abortifs (McGuffin et al

Bien qu'il n'y ait pas suffisamment de preuves – aucune étude n'a été réalisée – pour suggérer qu'il existe un risque associé à la prise de myrrhe pendant l'allaitement, par mesure de précaution, l'utilisation pendant l'allaitement devrait également être évitée (Os, 1996; ESCOP, 2003).

Immune Plus est contre-indiqué pendant la grossesse et l'allaitement, ainsi qu'en cas de saignements utérins excessifs.

Dans la mesure où la prise orale d'extrait de myrrhe ou de teinture en tant qu'ingrédient d'Immune Plus entraîne un contact du produit avec la muqueuse du tractus gastro-intestinal, il existe un risque de réaction allergique et de développement de symptômes associés chez les personnes sensibles prenant ce produit.

Pour cette raison, l'étiquette Immune Plus porte l'énoncé de risque « Une allergie est connue, auquel cas cesser l'utilisation ».

Aux doses thérapeutiques recommandées, la myrrhe est sans danger. Tous les risques potentiels associés à sa consommation orale en tant qu'ingrédient d'Immune Plus sont pris en compte par les informations figurant sur l'étiquette du produit.



Immune Plus™ Drops - Ingrédient: Goldenseal

Aucune interaction spécifique n'est connue entre l'hydraste du Canada et les médicaments, herbes ou autres compléments alimentaires. Cependant, en raison de l'action vasoconstrictrice de l'hydrastine, l'hydraste peut théoriquement interférer avec le contrôle de la pression artérielle et / ou les médicaments antihypertenseurs.

L'hydraste du Canada est contre-indiqué pendant la grossesse en raison de l'action connue de divers composés alcaloïdes sur les muscles lisses utérins (Farnsworth et al. 1975): leurs propriétés utéro-stimulantes ou légèrement oxytociques ont été démontrées in vitro (Newall et al. 1996). Comme la myrrhe, l'herbe est également contre-indiquée chez les femmes souffrant de saignements utérins excessifs en raison de son utilisation traditionnelle comme emménagogue.

L'hydraste du Canada (*Hydrastis canadensis*) est une plante herbacée de la famille des renoncles. La racine séchée est très couramment utilisée dans les suppléments aux États-Unis. Goldenseal contient de la berbérine, qui pourrait avoir des effets contre les bactéries et les champignons. La berbérine a également des propriétés qui peuvent abaisser la pression artérielle et aider à un rythme cardiaque irrégulier.

L'hydraste est considéré comme un antibiotique à base de plantes et a été traditionnellement utilisé pour les infections des muqueuses.

- L'un de ses ingrédients actifs semble ralentir la croissance de *H. pylori* et aider à traiter les infections des muqueuses. Les sinus, la gorge, la bouche et les voies urinaires sont tous sujets à l'infection, de même que les intestins et les parois vaginales.
- L'hydraste peut traiter ces infections parce qu'il possède des propriétés antimicrobiennes idéales pour combattre et prévenir ces types d'infections. Il est également largement utilisé comme guérisseur de plaies et vous pouvez le propager sur les infections de la peau pour prévenir et se débarrasser de tout champignon qui s'est formé.



Immune Plus™ Drops - Ingrédient: Cayenne

- Bien qu'il soit inclus dans la formulation d'Immune Plus à une dose sous-thérapeutique, c.-à-d. <15 mg/jour (Santé Canada, 2018b), l'effet du poivre de Cayenne s'ajoute à celui des ingrédients de la myrrhe et de l'hydraste du Canada lorsque le produit est pris conformément aux recommandations pour une utilisation comme aide à la digestion et/ou pour aider à soulager les affections infectieuses et inflammatoires bénignes des voies digestives et des voies respiratoires supérieures. tels que la gastrite et les troubles digestifs tels que la dyspepsie, le rhume, la grippe, l'asthme, la toux, la congestion bronchique et nasale et le catarrhe.
- Le fruit de Cayenne (*Capsicum annuum*) est reconnu pour son utilisation traditionnelle en phytothérapie comme aide digestive (Santé Canada, 2018b).
- Il est également, entre autres utilisations, Traditionnellement indiqué pour la dyspepsie flatulente, la constipation, l'ulcère gastrique, les hémorroïdes, les maux de gorge, la laryngite, le rhume et la grippe, la fièvre et le catarrhe de tous types
- Cayenne est un sialagogue stomachique (favorise la sécrétion de salive), carminatif, stimulant, antispasmodique, analgésique, altéré, rubéfiant (provoquant une irritation et une rougeur de la peau en raison de l'augmentation du flux sanguin), astringent, hémostatique et antiseptique
- Il est couramment utilisé avec d'autres herbes pour tous les types d'affections catarrhales, y compris le rhume, la toux, et l'asthme
- En cas de dyspepsie, de flatulences et de constipation, le poivre de Cayenne favorise les sécrétions digestives et stimule le péristaltisme.
- Il a également été démontré que la capsaïcine augmente la perméabilité des cellules épithéliales du tractus gastro-intestinal aux ions et aux macromolécules, facilitant ainsi la digestion en facilitant l'absorption des nutriments.
- La poudre de capsicum et les constituants extraits de la capsaïcine ont également démontré une activité antimicrobienne significative
- Son action bactéricide contre *Helicobacter pylori* pourrait être responsable de l'effet protecteur de Cayenne contre la maladie gastroduodénale associée à *H. pylori* (Jones et al. 1997).



Merchandising & Category Placements

Santé cardiaque, cardiovasculaire et de circulation

Heartdrops

- **Cardio Calm**
 - place à la fois dans le stress / anxiété et la santé cardiovasculaire
- **Kidney & Blood Pressure Drops** –
 - place à la fois dans la santé rénale et la santé cardiovasculaire



Santé urinaire et hormonale

Prostate Drops – Prostate Health

- **Kidney & Blood Pressure Drops**
 - Santé rénale + Santé cardiaque
- **Bladder Drops** – Santé de la vessie
- **Woman's Wonder Drops & Menopause Drops**
 - Santé des femmes
 - Santé hormonale
 - Douleurs menstruelles et crampes



Santé immunitaire, respiratoire et digestive

Coldstorm Drops – Immunisé, Froid. Grippe, assistance respiratoire

- **Immune Plus Drops** – Immunisé, Froid. Grippe, assistance respiratoire
- **Travel Bug Drops**
 - Soutien immunitaire
 - Soins digestifs





Contactez-nous

Heures d'ouverture :

Monday to Friday, 8:30am - 5pm Pacific
Fermé les jours fériés au Canada

Strauss Naturals™ Ltd.

Toll Free Phone: 1.866.478.2873

Toll Free Fax: 1.866.991.3176

Local Phone: 250.376.5216

Demandes de renseignements généraux

info@straussnaturals.com

Bureau de commande

orderdesk@straussnaturals.com

Adresse postale

Strauss Naturals™ Ltd.
929B Laval Crescent, Unit 5
Kamloops BC CANADA V2C 5P4
www.straussnaturals.ca

Équipe du service à la clientèle

Christa Gyger
christa@straussnaturals.com
Toll Free 1.866.478.2873 x700

Judi Molyneux
judi@straussnaturals.com
Toll Free 1.866.478.2873 x708

Lindy Cyr
lindy@straussnaturals.com
Toll Free 1.866.478.2873 x707

Cory Elliott
cory@straussnaturals.com
(905) 658-7777

Service d'expédition

Anne Bombardier
anne@straussnaturals.com
Toll Free 1.866.478.2873 x702

Président

Wayne Elliott
wayne@straussnaturals.com
Direct: 905.708.5899

Directeur general

Paola Ludwig
paola@straussnaturals.com
Toll Free 1.866.478.2873 x706

Service de comptabilité

Esanka Pathinige
esanka@straussnaturals.com
Toll Free 1.866.478.2873 x701

Département de l'éducation

Pour planifier une formation ou un webinaire, envoyez votre demande à l'adresse suivante
paola@straussnaturals.com

FIABLE DEPUIS PLUS DE 40 ANS.
Sentez-vous mieux avec Strauss.

