



STRAUSS
N A T U R A L S
E D U C A T I O N | S E R I E S

Se sentir mieux avec Strauss



© COPYRIGHT 2023 STRAUSS NATURALS LTD. TOUS DROITS RÉSERVÉS.

*LES INFORMATIONS CONTENUES DANS CE DOCUMENT SONT UNIQUEMENT À DES FINS ÉDUCATIVES. IL N'EST PAS DESTINÉ À REMPLACER LE DIAGNOSTIC, LE TRAITEMENT OU LES CONSEILS D'UN PROFESSIONNEL DE LA SANTÉ QUALIFIÉ ET AGRÉÉ. LES FAITS PRÉSENTÉS NE SONT OFFERTS QU'À TITRE D'INFORMATION, ET NON DE CONSEILS MÉDICAUX, ET PERSONNE NE DOIT EN AUCUN CAS DÉDUIRE QUE NOUS PRATIQUONS LA MÉDECINE. DEMANDEZ L'AVIS D'UN PROFESSIONNEL DE LA SANTÉ POUR UNE APPLICATION APPROPRIÉE DE CE MATÉRIEL À TOUTE SITUATION SPÉCIFIQUE. AUCUNE DÉCLARATION DANS LE PRÉSENT DOCUMENT OU SUR NOTRE SITE WEB N'A ÉTÉ ÉVALUÉE PAR LA FOOD AND DRUG ADMINISTRATION. TOUT PRODUIT MENTIONNÉ OU DÉCRIT DANS LES PRÉSENTES OU SUR NOTRE SITE WEB N'EST PAS DESTINÉ À DIAGNOSTIQUER, TRAITER, GUÉRIR OU PRÉVENIR UNE MALADIE.



Table des matières

Histoire de la famille Strauss.....	4
Maladie cardiovasculaire.....	5
Essais cliniques.....	8
Strauss Heartdrops®.....	11
Merchandising et placement de catégorie.....	20
Contactez-nous.....	21

Tout le matériel éducatif Strauss est disponible à l'adresse strausslearn.ca/

Strauss Naturals - Une entreprise familiale

- Une tradition de confiance depuis 1980. Entreprise canadienne à Kamloops, en Colombie-Britannique.
- Les désormais célèbres gouttes® d'amour Strauss ont été créées pour Jim Strauss Sr. en 1980 après qu'il ait subi une crise cardiaque. Il y a plus de 40 ans, Jim et son fils Peter ont développé Heartdrops® à partir des connaissances acquises par des générations d'herboristes familiaux. Jim n'a jamais subi de chirurgie cardiaque. Il n'a jamais pris de médicaments pharmaceutiques et il a travaillé pendant encore 25 ans.
- Strauss Heartdrops® reste la formule phare et aide des milliers de personnes à améliorer leur circulation, à augmenter leur énergie et à retrouver la santé.
- Les quatre formules originales vieilles de plusieurs siècles sont de retour à la demande générale – gouttes cardio calmes, chutes de pression rénale et artérielle, gouttes de prostate et gouttes de vessie. Tous sont très efficaces et comportent la même garantie de remboursement de satisfaction à 100%.
- Toutes les formules Strauss sont holistiques et utilisent des herbes synergiques.
- Testé à l'origine par la méthode organoleptique de la famille Strauss pour garantir l'utilisation de la plus haute qualité d'ingrédients pour une efficacité maximale.
- Nos méthodes d'extraction uniques nous permettent de capturer non seulement les composés à base de plantes clés étudiés dans la recherche clinique, mais aussi le spectre complet de composants moins connus ou même non découverts qui travaillent ensemble de manière holistique pour fournir les résultats que vous recherchez dans une préparation à base de plantes. Les produits sont testés en laboratoire par des tiers pour leur résistance et leur pureté.
- Nos marques haut de gamme sont fabriquées dans nos installations certifiées BPF, sous licence canadienne de la DPSNSO et inspectées par l'USFDA.



**Fondateurs,
Jim Strauss Sr.
& Peter Strauss**

Maladie cardiovasculaire

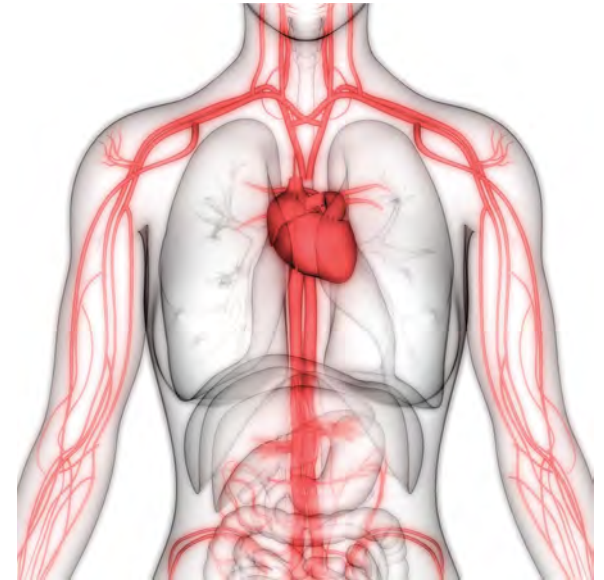
- Les maladies cardiaques et les accidents vasculaires cérébraux sont #1 et #3 causes de décès chez les Canadiens et les Américains, causant plus de décès que tous les types de cancer combinés.
- Les maladies cardiaques demeurent #1 cause d'hospitalisation et de consommation de médicaments sur ordonnance
- Les maladies cardiaques et les accidents vasculaires cérébraux sont appelés « tueurs silencieux » parce que le premier symptôme ou signe, dans la majorité des cas, est un événement fatal
- Les femmes courent maintenant un risque plus élevé de mourir d'une maladie cardiaque que les hommes
- La principale cause de développement des maladies cardiaques et des accidents vasculaires cérébraux est directement liée à;
 - stress
 - toxicité des métaux lourds
 - Consommation de sucre
 - gras trans
 - habitudes alimentaires généralement mauvaises
 - Choix de style de vie
 - manque de circulation



En bref, la maladie cardiovasculaire est initiée par une augmentation du cholestérol et son oxydation ultérieure entraînant une lésion de la paroi artérielle. Le corps réagit à la blessure avec une réponse inflammatoire conçue pour éliminer le cholestérol de la paroi artérielle. Ce processus devient dérégulé et potentialise finalement la progression du dépôt de cholestérol et la formation de plaque vulnérable, exposant un individu à un risque accru de rupture de plaque et de crise cardiaque ou d'accident vasculaire cérébral subséquent.

Maladies cardiovasculaires – Vaisseaux sanguins

- La maladie cardiaque est une maladie des vaisseaux sanguins du cœur, appelés artères coronaires, qui fournissent au muscle cardiaque de l'oxygène et des nutriments vitaux.
- Si le flux sanguin est restreint ou bloqué par les artères coronaires; De graves dommages au muscle cardiaque se produisent souvent, ce qui entraîne une crise cardiaque
- Dans la majorité des cas, la condition qui bloque l'approvisionnement en sang et en oxygène est l'athérosclérose
- L'athérosclérose est causée par une accumulation de plaque contenant du cholestérol calcifié, des corps gras, des amas plaquettaires de globules blancs, des déchets cellulaires et une inflammation
- Ces dépôts se trouvent sur les parois internes des artères
- Dans le cas d'un accident vasculaire cérébral, c'est un vaisseau sanguin dans le cou ou le cerveau qui est bloqué, au lieu d'un vaisseau sanguin du cœur
- Notre objectif principal devrait être de prévenir les décès prématurés
- L'un de nos plus gros problèmes est que nos artères nous font défaut
- Une circulation sanguine saine encourage tous les systèmes du corps à fonctionner efficacement



Maladie cardiovasculaire - Signes de danger avant ou pendant la crise cardiaque

Femme

- Étourdissements, vertiges, évanouissements
- Pression / douleur dans le haut du dos ou la poitrine
- Anxiété/stress émotionnel ou transpiration
- Nausées/vomissements
- SOB (essoufflement)
- Fatigue inhabituelle
- Douleur dans les bras, le cou, la mâchoire ou l'estomac

Facteurs de risque de maladie du cœur et d'accident vasculaire cérébral

- Manger moins de 5 portions de fruits et légumes par jour
- Sucre
- Chlorure de sodium
- Tabagisme
- Manque d'exercice
- Surpoids ou obésité
- Hypertension artérielle, cholestérol oxydé, diabète et stress
- La prévention des facteurs de risque réduit les risques de décès par maladie cardiaque et accident vasculaire cérébral de 88 %

Hommes

- Symptômes apparaissant généralement après un effort physique
- Douleur dans les bras, le cou, la mâchoire ou l'estomac
- Sueurs froides ou nausées
- Pression thoracique ou douleur

Perdre la bataille: pourquoi l'alimentation et l'exercice ne suffisent pas

- Environ 10 millions de tonnes de produits chimiques toxiques sont rejetées dans notre environnement par les industries chaque année
- Pratiques agricoles conventionnelles
- Pesticides et herbicides
- Stéroïdes, hormones, antibiotiques
- Aliments OGM
- Eau
- Stress des temps modernes
- Une alimentation riche en acides gras trans, en glucides raffinés et en sucre pousse le corps à créer des produits chimiques inflammatoires

Essais cliniques

Sélectionnez un minimum d'un test pour établir la ligne de base, puis testez à nouveau après 90 jours à 7,5 ml par jour

Essais cliniques

- Fraction d'éjection du VG (échocardiogramme)
- Score de calcium coronaire (scintigraphie cardiaque)
- Scintigraphie de l'artère carotide (échographie)

Tests sanguins

- Myéloperoxydase (MPO)

La myéloperoxydase (MPO) est un marqueur vasculaire spécifique pré-événement qui mesure la réponse de votre corps aux dommages dans les parois de vos artères et la formation subséquente de plaque vulnérable qui est sujette à la rupture.

En savoir plus sur les tests scientifiques chez www.clevelandheartlab.com/providers/the-science/

Myeloperoxidase (MPO)

CPT Code **83876**

Sample Type **EDTA Plasma**

Order Code **C133**

Tube Type **Lavender Top**

Description

MPO is a white blood cell-derived inflammatory enzyme and measures disease activity from the luminal aspect of the arterial wall.

Briefly, when the artery wall is damaged, or inflamed, MPO is released by invading white blood cells where it accumulates¹. MPO mediates the vascular inflammation that propagates plaque formation² and activates protease cascades that are linked to plaque vulnerability³. White blood cell activation in the bloodstream, in response to luminal injury of the artery wall including fissures, erosions or a degrading collagen cap, leads to MPO release in the bloodstream. This combination of detrimental effects demonstrates that MPO is actively involved in the progression of atherosclerosis. The Cleveland HeartLab MPO test measures free MPO in the bloodstream.

Clinical Use

The MPO test may be performed on individuals with multiple risk factors for cardiovascular disease, or those with established disease.

Clinical Significance

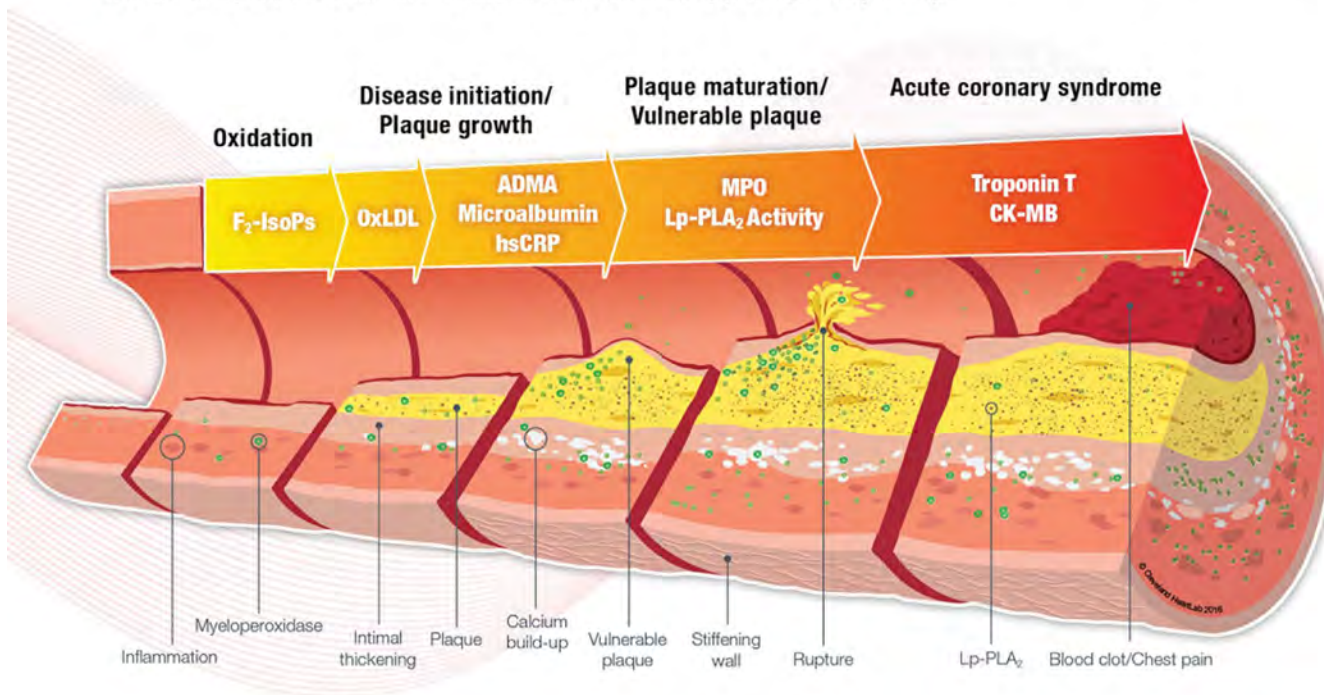
- Elevated MPO levels predict the risk of heart disease in subgroups otherwise associated with low risk^{4,5}.
- Elevated MPO levels independently predict the risk of future cardiovascular events in patients presenting with an acute coronary syndrome^{6,7}.
- Individuals with elevated MPO levels are more than 2x as likely to experience cardiovascular mortality⁸.
- MPO enhances cardiovascular risk prediction when used independently or alongside standard biomarker testing such as hsCRP⁹.
- MPO levels are not likely to be elevated due to chronic infections or rheumatologic disorders due to the fact that free MPO in the blood is a specific marker of vascular inflammation and vulnerable plaque/erosions/fissures.
- The p-ANCA test (anti-MPO antibody test) is not the same as the MPO test performed by Cleveland HeartLab. The p-ANCA test primarily measures the amount of antibodies directed against the MPO protein.



Note: Numerous studies have documented that increasing MPO levels predict increasing risk for adverse events in various cohorts of individuals. Please visit www.clevelandheartlab.com for literature supporting the clinical utility of MPO testing.

Inflammation Testing

Cleveland HeartLab, Inc. offers inflammatory biomarker testing to help practitioners evaluate cardiovascular risk in patients. This group of tests covers a patient's biomarker profile which may result from lifestyle concerns (F₂-IsoPs, OxLDL) to the development of metabolic or cardiovascular disease (ADMA/SDMA, Microalbumin, hsCRP) and formation of vulnerable plaque and increased risk for an adverse event (Lp-PLA₂ Activity, MPO).



Inflammation testing provided by Cleveland HeartLab, Inc. includes the following tests:

- Myeloperoxidase
- Lp-PLA₂ Activity
- hsCRP
- Microalbumin
- ADMA/SDMA
- Oxidized LDL
- F₂-Isoprostanes

These tests are reviewed on the next pages, and can be ordered individually.

Strauss Heartdrops® - Support artériel

Améliore la circulation et la pression artérielle

Mélange unique à base de plantes pour soutenir le système circulatoire

Facilite le nettoyage artériel

Un mélange de 8 herbes



NPN 80030089

Strauss Heartdrops® sont fabriqués à partir d'herbes soigneusement sélectionnées qui, à travers des générations d'expérience et des centaines d'années d'utilisation historique des plantes, ont été considérées comme bénéfiques pour le système circulatoire et la vitalité globale.

- Formule originale – Sur le marché depuis 40+ ans

Medicinal Ingredients (per ml):

European mistletoe leaf (*Viscum album*) 17.9 mg, **Hawthorn fruit** (*Crateagus laevigata*) 35.8 mg, **Hawthorn leaf & flower** (*Crateagus laevigata*) 2.1 mg, **Motherwort herb top** (*Leonurus cardiaca*) 3.1 mg, **Cayenne fruit** (*Capsicum annum*) 2.4 mg, **Aged garlic bulb** (*Allium sativum*) 435.5 mg, **Bilberry leaf** (*Vaccinium myrtillus*) 1.9 mg, **White willow bark** (*Salix alba*) 1.3 mg.

Non-medicinal ingredients:

water, ethanol, natural cinnamon flavor (for Cinnamon only, not Original).

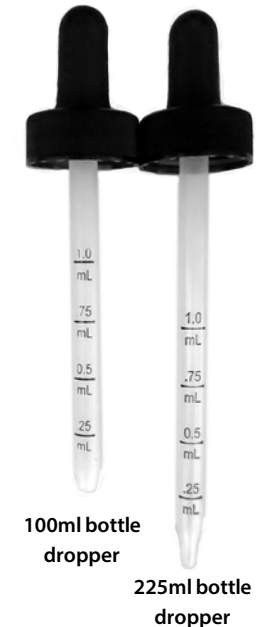
Dosage: Adultes 1mL - 2,5mL, 3 fois par jour. Suivez le mode d'emploi figurant sur l'étiquette.

Indications:

Utilisé pour promouvoir le système circulatoire et la santé cardiovasculaire chez les adultes, et aide également à certains symptômes de l'insuffisance cardiaque congestive (ICC)

Quels sont les ingrédients synergiques trouvés dans Strauss Heartdrops®?

Medicinal Herbs	Per 1 mL	Per 7.5 mL
Aged garlic bulb (S-Allyl Cysteine)	435.5 mg	3266.25 mg
Hawthorn Fruit	35.8 mg	268.5 mg
European Mistletoe Leaf	17.9 mg	134.25 mg
Motherwort herb top	3.1 mg	23.25 mg
Cayenne Fruit	2.4 mg	18 mg
Hawthorn leaf & flower	2.1 mg	15.75 mg
Bilberry leaf	1.9 mg	14.25 mg
White willow bark	1.3 mg	9.75 mg



Comment prendre Strauss Heartdrops®?

Directions:

- Bien agiter et placer les gouttes par voie orale, sous la langue, tenir pendant une minute ou deux, puis avaler, de préférence à jeun 15 minutes avant les repas ou 1 heure après un repas. Comme indiqué sur le compte-gouttes.
- Durée: 12 mois pour le nettoyage artériel
- Dosage: 1mL - 2.5mL, 3x par jour (matin, milieu d'après-midi, coucher)

Dosage d'entretien: 1mL, 3x par jour

Dosage de prévention: 1mL, 3x par jour

Strauss Heartdrops® - Arterial Support

- La vie est dans le sang. Vos artères fournissent la vie à chaque zone, chaque organe et chaque cellule de votre corps sous forme de sang oxygéné. Si votre santé artérielle souffre, vous souffrez
- Le retour d'un flux sanguin adéquat vers des zones qui étaient auparavant restreintes peut soulager les symptômes connexes dont vous souffrez
- Garder vos artères ouvertes, claires et lisses aura un impact très profond sur votre santé globale
- Les cardiologues soutiennent que « vous êtes seulement aussi vieux que vos artères ». Ils savent que le vieillissement artériel use le cerveau, le cœur, les reins et d'autres organes.
- Un produit avec plus de 1000 témoignages personnels
- Procédé exclusif qui donne de l'ail vieilli; Complet avec bioactifs non filtrés



Strauss Heartdrops® Ingrédient: **Aged Garlic**

- Ail vieilli - avec S-Allyl Cysteine, contient naturellement du soufre
- Qualité contrôlée (GCMS vérifié) et vieillissement avec tous les substituants pour une efficacité maximale
- Connu pour diminuer les LDL et les triglycérides; émulsionne les graisses dans le sang
- Effets anticoagulants et antiagrégants plaquettaires, abaissant ainsi la pression artérielle
- Augmente le flux sanguin vers les extrémités et aide à l'athérosclérose et à l'artériosclérose
- Anti-oxydant = Réduit le stress oxydatif, et a donc des propriétés anti-inflammatoires
- Réduit les plaques coronaires en réduisant la calcification membranaire
- Antibactérien, antiviral, antifongique et antimicrobien



Strauss Heartdrops® Ingrédient: **Hawthorn Fruit, Flower, Leaf**

- Abaisse l'hypertension artérielle en provoquant la relaxation des vaisseaux sanguins dans le corps avec la stimulation de l'oxyde nitrique (NO)
- Diminue le cholestérol en inhibant l'absorption des cholestérols alimentaires
- Action directe sur les cellules cardiaques qui entraîne une augmentation du flux coronaire et une action anti-arythmique, qui contribuent toutes deux à l'efficacité du muscle cardiaque
- Renforce les parois vasculaires et détend également les muscles lisses des artères, abaissant ainsi la PA
- Antioxydant - réduit le stress oxydatif



Strauss Heartdrops® Ingrédient: **European Mistletoe Leaf**

- Puissant immunostimulant et cytoprotecteur - (protège l'ADN des cellules saines, tout en détruisant les cellules non saines)
- En tant que tonique du nerf vagal, le gui européen aide à:
 - Renforcer un pouls faible
 - Ralentit la tachyarythmie ou anime la bradycardie
 - Aide à l'angine de poitrine
 - SOB/Dyspnée
 - Palpitations à l'effort
 - Hyperactivité nerveuse
- Bénéfique dans l'hypertension, l'ICC, l'arythmie, la faiblesse cardiaque, l'athérosclérose et l'inflammation vasculaire, ainsi que favorise le métabolisme des glucides comme dans le diabète
- Action vasorelaxante et vasodilatation due à sa promotion du NO
- Contient des flavonoïdes qui normalisent la conduction électrique du cœur via les fibres de purkinje *



** Une des fibres spécialisées du muscle cardiaque, faisant partie de la conduction d'impulsion réseau du cœur qui transmet rapidement les impulsions du nœud auriculo-ventriculaire aux ventricules.*

Strauss Heartdrops® Ingrédient: **Motherwort**

- Améliore la fonction cardiaque en relaxant le SNC, réduit les hormones de stress et la tension
- Contient des composés phytochimiques, ayant un effet relaxant sur les muscles lisses, comme les parois artérielles, réduisant ainsi la tension artérielle et la fréquence cardiaque
- Cardiotonique
- Prévient les palpitations cardiaques
- Prévient les caillots sanguins et réduit l'agrégation plaquettaire
- Propriétés anticoagulantes légères



Strauss Heartdrops® Ingrédient: **Cayenne Fruit**



- Augmente les unités de chaleur dans le corps et augmente la perméabilité dans le tube digestif, augmentant ainsi l'efficacité des autres ingrédients avec lesquels il est combiné
- Augmente la circulation périphérique, en particulier vers les capillaires – peut être utilisé dans la maladie de Raynaud et dans le diabète
- Influence la structure veineuse – vasodilates, ce qui réduit la pression artérielle
- Stimule le mouvement péristaltique des intestins et reconstruit le tissu de l'estomac
- Puissant cardio-stimulant

Strauss Heartdrops® Ingrédient: **Bilberry Leaf**

- Gère les niveaux de sucre dans le sang et empêche l'oxydation du mauvais cholestérol
- Super aliment (grande source de vit. C), pour la santé oculaire car il renforce les capillaires et augmente la circulation vers les yeux
- Renforce les parois vasculaires, ce qui aide dans les varices, les varicosités et les hémorroïdes
- Purifie le sang et aide dans les troubles circulatoires tels que l'insuffisance veineuse
- Propriétés antioxydantes qui empêchent l'accumulation de plaque dans les artères, comme dans les cas de varices et d'athérosclérose
- Prévient la coagulation du sang
- Dans l'ensemble, la myrtille a la capacité d'équilibrer la PA



Strauss Heartdrops® Ingrédient: **White Willow Bark**

- Effets anti-inflammatoires = Inhibiteur de la COX-2 (régule les médiateurs inflammatoires à la baisse)
- Contient des flavonoïdes qui protègent contre le stress oxydatif = antioxydant
- Anticoagulant = Propriétés anticoagulantes
- Contient des traces de saule blanc dans cette formule Heartdrops®



FAQ : Qui bénéficierait de l'utilisation des gouttes d'amour® Strauss ?

Conditions liées à la circulation

Artères – artériosclérose

Os - ostéoporose, arthrite

Cerveau - Alzheimer, accident vasculaire cérébral

Oreilles - perte auditive, acouphènes

Yeux - perte de vision, rétinopathie

Lèvres et peau – Couleur bleu/gris

Organes génitaux - infertilité, dysfonction érectile

Cœur - athérosclérose, crise cardiaque

Reins - purifie le sang, le diabète

Foie - hépatite, désintoxication

Poumons - asthme, MPOC, pneumonie

Pancréas - diabète, fibrose kystique

Prostate - fertilité, HBP, prostatite

Muscles squelettiques – fibromyalgie

Moelle épinière - maux de dos, paralysie

Rate - défense contre les infections, désintoxication

Veines et vaisseaux - varices, thrombose

Facteurs de santé vasculaire

- tension artérielle
- stress chronique
- arythmie
- plaque artérielle
- Triglycérides
- Diabète
- LDL oxydé
- taux de cholestérol élevé
- Mains/pieds froids
- fatigue inexplicquée
- pouls rapide/irrégulier
- anxiété élevée
- douleur/pression thoracique
- impuissance
- hypertension artérielle
- maladie des gencives
- arythmie
- étourdissements/étourdissements
- faible force de préhension
- Signe de Frank (plis du lobe de l'oreille)

* Certaines personnes ont une maladie coronarienne silencieuse (CHD) sans signes ou symptômes antérieurs.

FAQ: Qui ne devrait pas prendre Strauss Heartdrops®?

- Enceintes, mères allaitantes
- Les enfants de moins de douze ans ne doivent pas prendre Strauss Heartdrops®

FAQ: Y a-t-il des effets secondaires ou des contradictions lors de l'utilisation de Strauss Heartdrops® ?

Il n'y a pas de contre-indications notables avec les médicaments.

Cependant, nous vous recommandons de laisser 2 heures entre la prise de médicaments. Dans certains cas, votre ordonnance peut nécessiter un ajustement de la dose.

Veillez travailler avec votre professionnel de la santé en ce qui concerne votre situation particulière.

Veillez lire l'étiquette du produit pour connaître le mode d'emploi complet.

Rendez-vous sur notre site Web pour une liste complète des FAQ: straussnaturals.ca/home-faq/

Merchandising et placements de catégories

Santé cardiovasculaire et circulatoire

- Soutenez vos artères, votre cœur et vos reins pour des soins cardiovasculaires ultimes!
- Cardio Calm peut être placé dans les deux sections Stress & Cardiovasculaire



Santé urinaire et hormonale

- Soutenez le système urinaire pour un contrôle optimal des reins, de la vessie et de la prostate!
- Équilibre hormonal et soutien menstruel pour les femmes



- **Santé immunitaire, respiratoire et digestive**

- Soutenir une forte fonction immunitaire, respiratoire et digestive!
- Travel Bug peut également être placé dans la section Soins digestifs en raison du gingembre





Contactez-nous

Hours:

Monday to Friday, 8:30am - 5pm PST
Closed on statutory Canadian holidays

Strauss Naturals™ Ltd.

Toll Free Phone: 1.866.478.2873

Toll Free Fax: 1.866.991.3176

Local Phone: 250.376.5216

General Inquiries

info@straussnaturals.com

Order Desk

orderdesk@straussnaturals.com

Mailing Address

Strauss Naturals™ Ltd.
929B Laval Crescent, Unit 5
Kamloops BC CANADA V2C 5P4
www.straussnaturals.com

Customer Service Team

Christa Gyger
christa@straussnaturals.com
Toll Free 1.866.478.2873 x700

Judi Molyneaux
judi@straussnaturals.com
Toll Free 1.866.478.2873 x708

Lindy Cyr
lindy@straussnaturals.com
Toll Free 1.866.478.2873 x707

Education Department

Wayne Elliott
welliott@straussnaturals.com
Mobile 905-708-5589

General Manager

Paola Ludwig
paola@straussnaturals.com
Toll Free 1.866.478.2873 x706

FIABLE DEPUIS PLUS DE 40 ANS.
Sentez-vous mieux avec Strauss.

